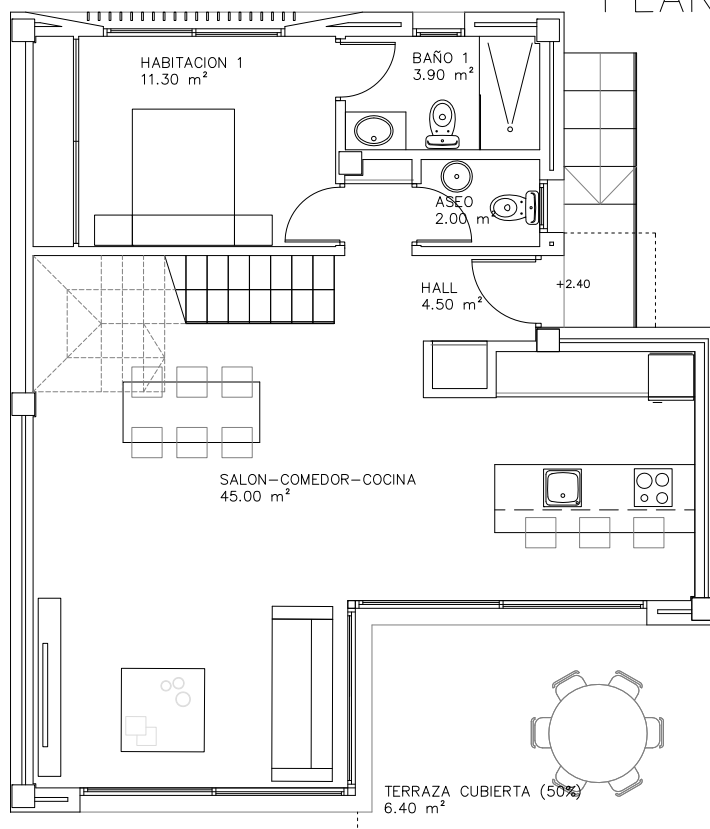


PLANTA PISO



PLANTA BAJA

VIVIENDA 4.11

SUPERFICIE CONSTRUIDA	P.BAJA	78.20 m <sup>2</sup>
SUPERFICIE CONSTRUIDA	P.PISO	44.20 m <sup>2</sup>
SUPERFICIE CONSTRUIDA	TERRAZA (50%)	6.40 m <sup>2</sup>
SUPERFICIE CONSTRUIDA	TOTAL	128.80 m <sup>2</sup>
SUPERFICIE	TERRAZA DESCUBIERTA	49.00 m <sup>2</sup>