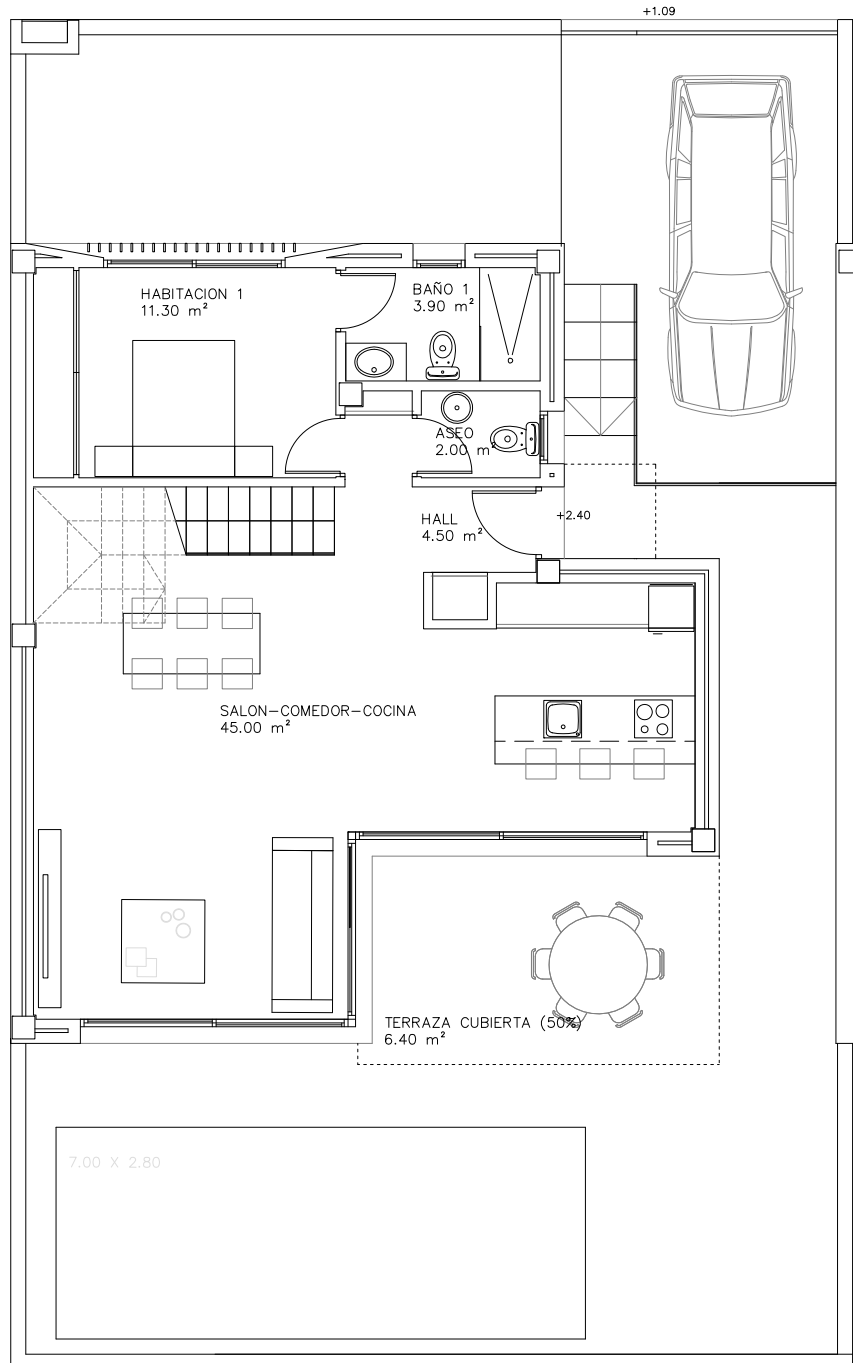




PARCELA 4.11
194.00 m²



VIVIENDA 4.11

SUPERFICIE CONSTRUIDA	P.BAJA	78.20 m ²
SUPERFICIE CONSTRUIDA	P.PISO	44.20 m ²
SUPERFICIE CONSTRUIDA	TERRAZA (50%)	6.40 m ²
SUPERFICIE CONSTRUIDA	TOTAL	128.80 m ²
SUPERFICIE	TERRAZA DESCUBIERTA	49.00 m ²