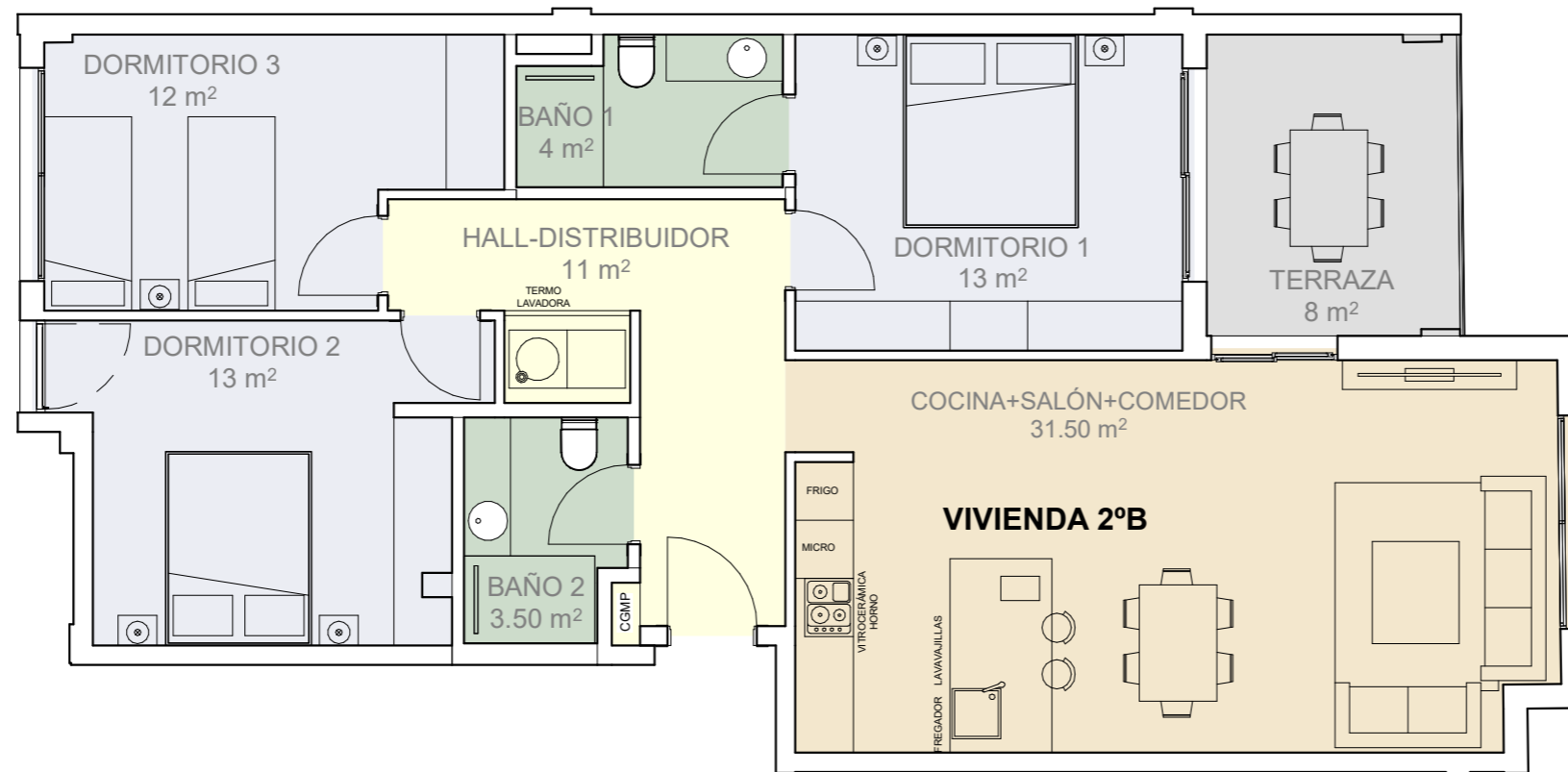


# Edificio residencial ROQUETA

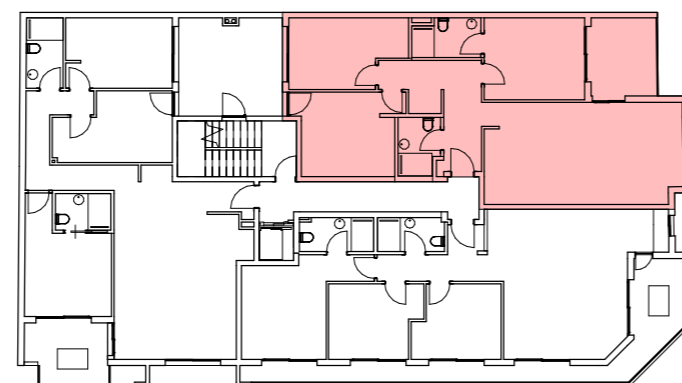


**PLANTA PISO 2º**

**VIVIENDA B**

## SUPERFICIE CONSTRUIDA

Vivienda:	100,74 m <sup>2</sup>
100% Terraza:	8,77 m <sup>2</sup>
P/P Zonas Comunes:	18,40 m <sup>2</sup>
<b>TOTAL:</b>	<b>127,91 m<sup>2</sup></b>



CALLE CREVILLENTE

AVENIDA PAÍS VALENCIANO

escala: 1:75



Norte

Estos planos han sido realizados sobre anteproyecto, por lo que las cotas y superficies se facilitan a título orientativo, pudiendo ser objeto de modificaciones en fase de proyecto básico y de ejecución

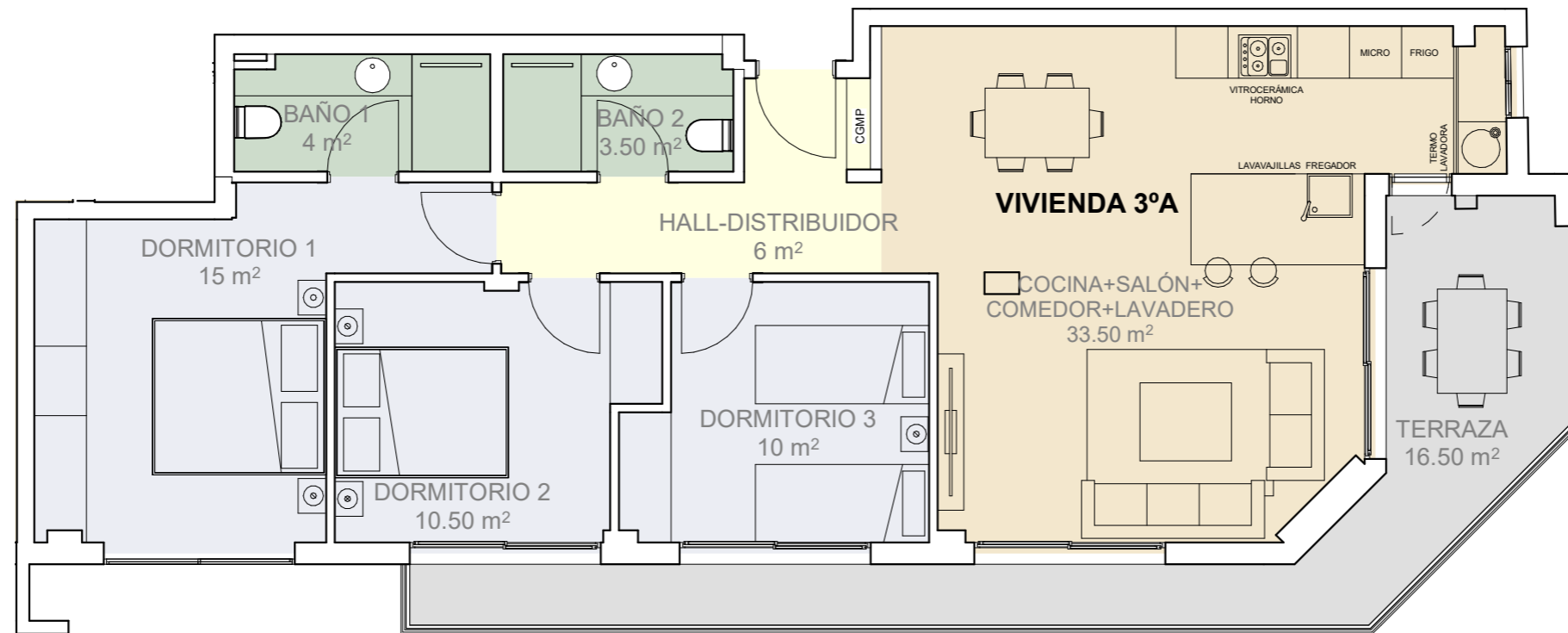
Edificio residencial

**Roqueta**

Guardamar del Segura (Alicante)

vendedora: **Amay**

# Edificio residencial ROQUETA

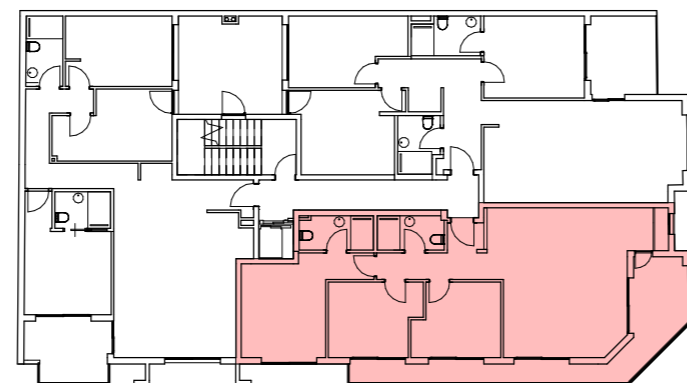


**PLANTA PISO 3º**

**VIVIENDA A**

## SUPERFICIE CONSTRUIDA

Vivienda:	93,72 m <sup>2</sup>
100% Terraza:	18,27 m <sup>2</sup>
P/P Zonas Comunes:	18 m <sup>2</sup>
<b>TOTAL:</b>	<b>130 m<sup>2</sup></b>



AVENIDA PAÍS VALENCIANO

CALLE CREVILLENTE

escala: 1:75



Norte

Estos planos han sido realizados sobre anteproyecto, por lo que las cotas y superficies se facilitan a título orientativo, pudiendo ser objeto de modificaciones en fase de proyecto básico y de ejecución

Edificio residencial

**Roqueta**

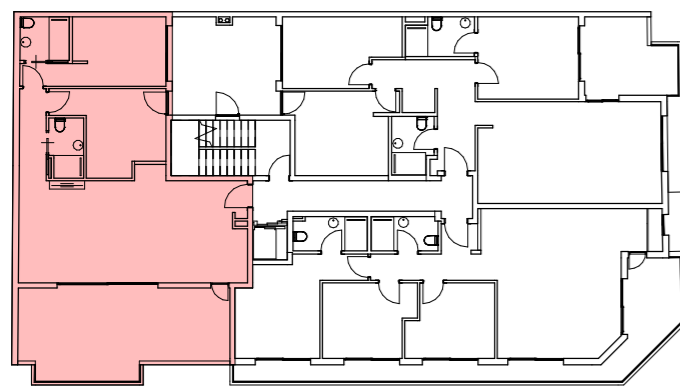
Guardamar del Segura (Alicante)

vendedora: **Amay**

# Edificio residencial ROQUETA

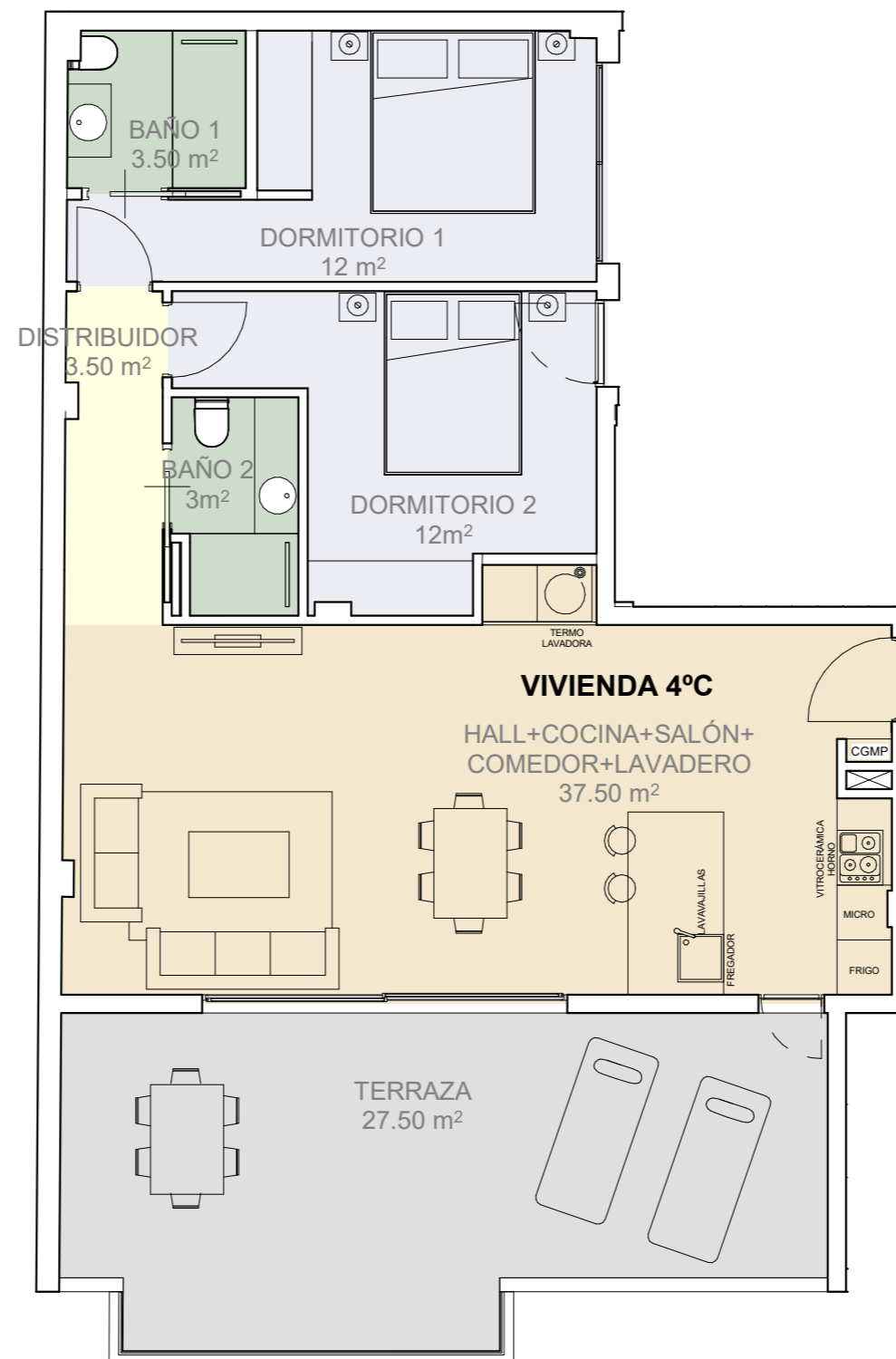
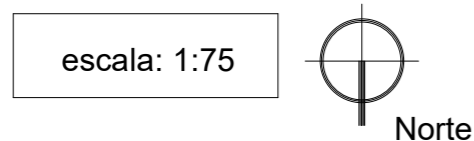


SUPERFICIE CONSTRUIDA	
Vivienda:	82,24 m <sup>2</sup>
100% Terraza cub/descub	29,93 m <sup>2</sup>
P/P Zonas Comunes:	14,85 m <sup>2</sup>
<b>TOTAL:</b>	<b>127,02 m<sup>2</sup></b>



CALLE CREVILLENTE

AVENIDA PAIS VALENCIANO



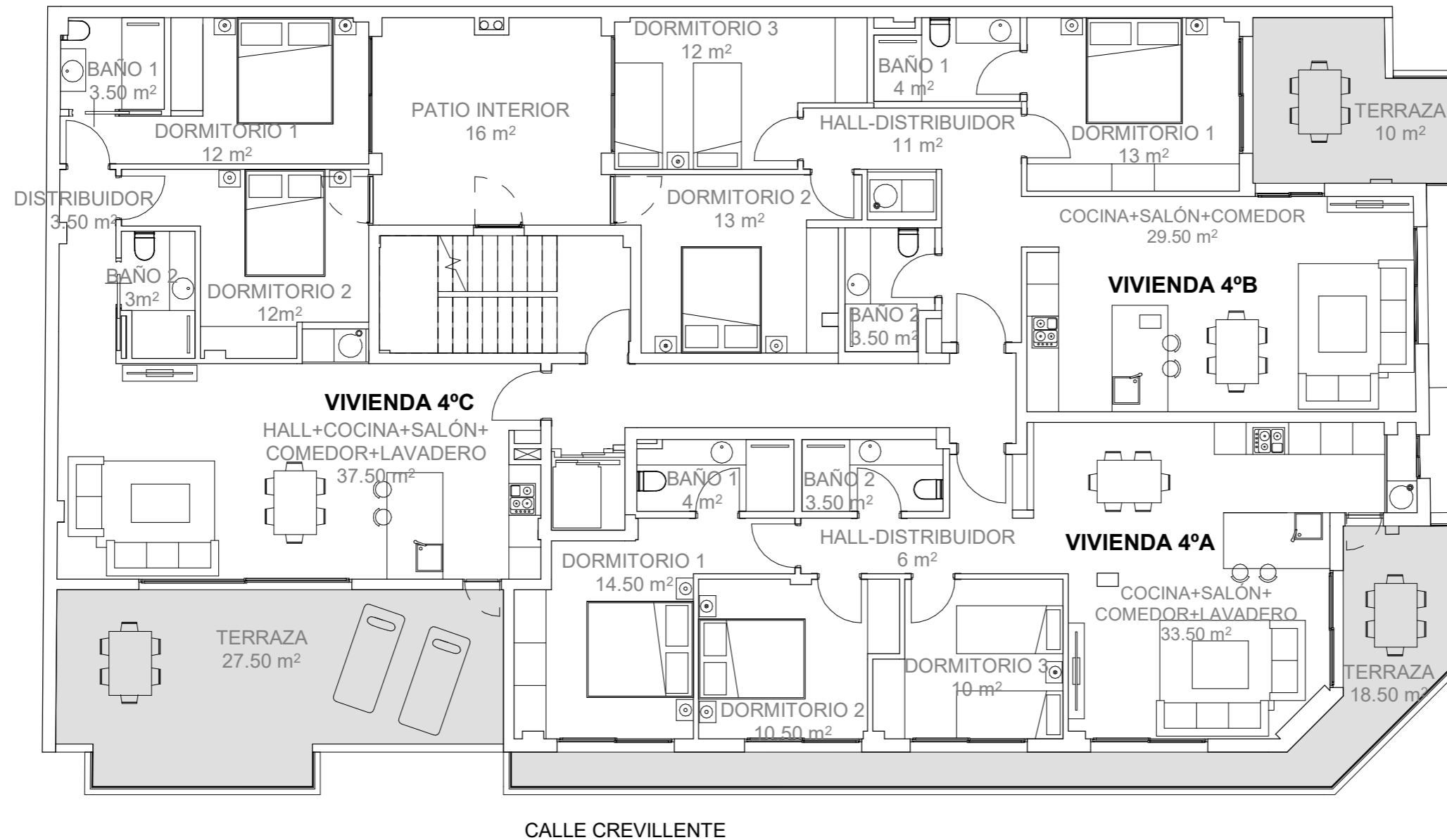
**PLANTA PISO 4º**  
**VIVIENDA C**

Edificio residencial  
**Roqueta**

Guardamar del Segura (Alicante)  
vendedora: **Amay**

Estos planos han sido realizados sobre anteproyecto, por lo que las cotas y superficies se facilitan a título orientativo, pudiendo ser objeto de modificaciones en fase de proyecto básico y de ejecución

# Edificio residencial ROQUETA



**PLANTA CUARTA**

escala: 1:100



Edificio residencial  
**Roqueta**

Guardamar del Segura (Alicante)

vendedora: **Amay**

Estos planos han sido realizados sobre anteproyecto, por lo que las cotas y superficies se facilitan a título orientativo, pudiendo ser objeto de modificaciones en fase de proyecto básico y de ejecución