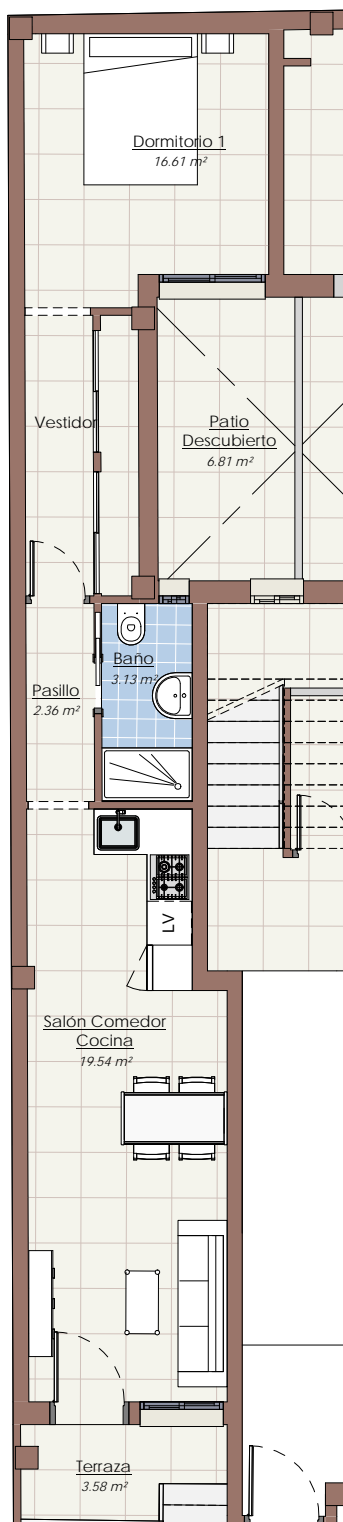


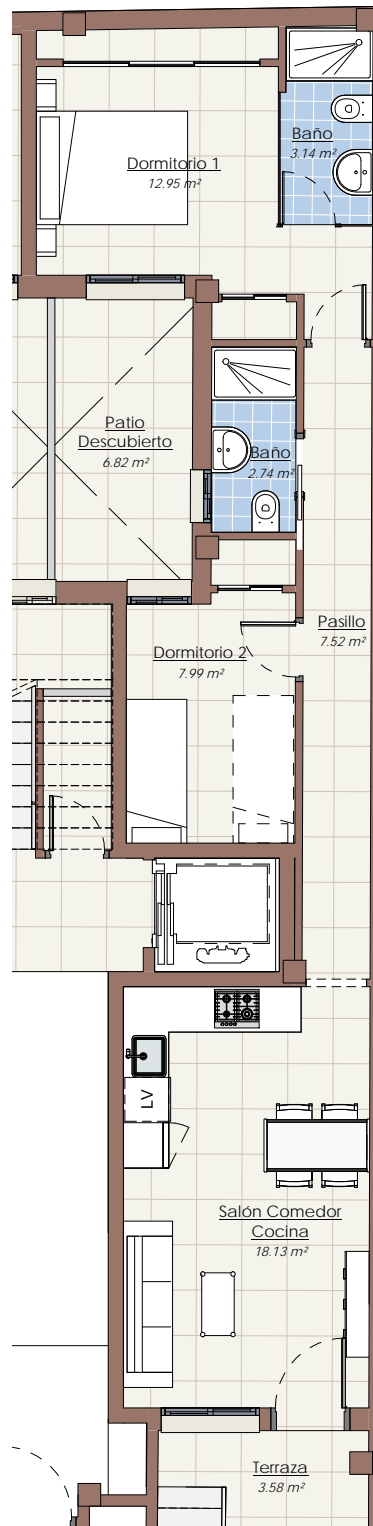
EDIFICIO PARA 10 VIVIENDAS EN LA C/ RADIO MURCIA Nº 17, TORREVIEJA



PLANTA BAJA	SUP. CONSTRUIDA	TERRAZA	PATIO	SUPERFICIE TOTAL
VIVIENDA A - 1D	62,11 M ²	3,58 M ²	6,81 M ²	70,71 M²

LA SUPERFICIE CONSTRUIDA INCLUYE LA PARTE PROPORCIONAL DE ZONAS COMUNES Y EL 50% DE LAS TERRAZAS CUBIERTAS

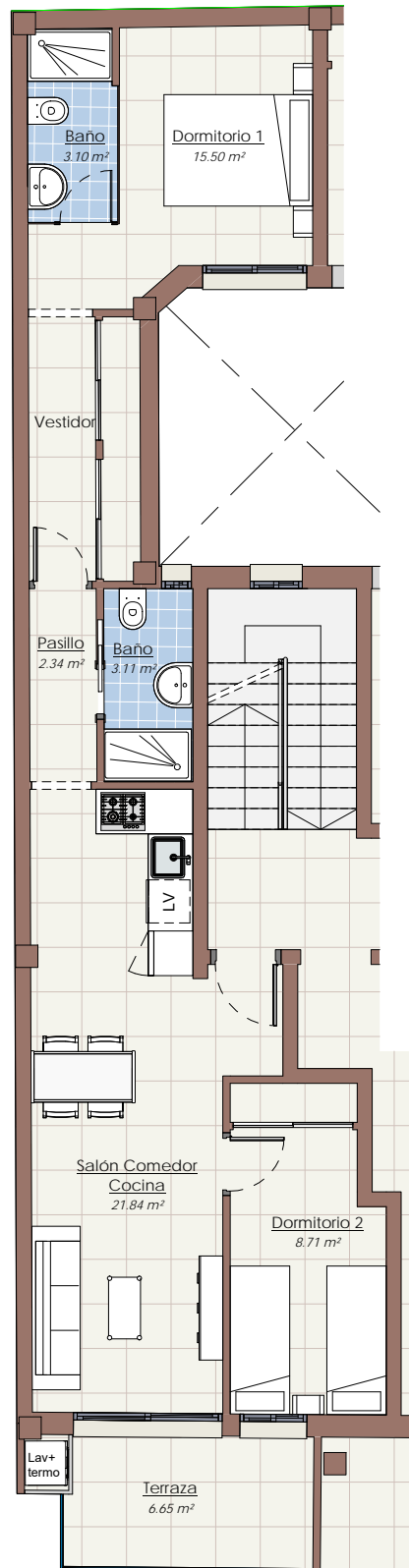
EDIFICIO PARA 10 VIVIENDAS EN LA C/ RADIO MURCIA N° 17, TORREVIEJA



PLANTA BAJA	SUP. CONSTRUIDA	TERRAZA	PATIO	SUPERFICIE TOTAL
VIVIENDA B	74,40 M ²	3,58 M ²	6,82 M ²	83,01 M²

LA SUPERFICIE CONSTRUIDA INCLUYE LA PARTE PROPORCIONAL DE ZONAS COMUNES Y EL 50% DE LAS TERRAZAS CUBIERTAS

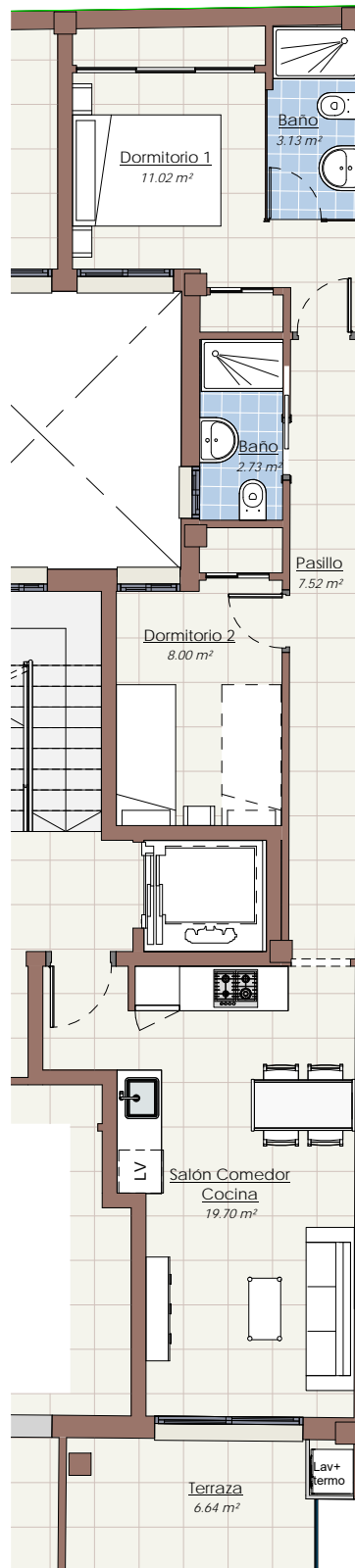
EDIFICIO PARA 10 VIVIENDAS EN LA C/ RADIO MURCIA Nº 17, TORREVIEJA



PLANTAS 1ª, 2ª Y 3ª	SUP. CONSTRUIDA	TERRAZA	SUPERFICIE TOTAL
VIVIENDA A	81,26 M ²	6,65 M ²	84,59 M ²

LA SUPERFICIE CONSTRUIDA INCLUYE LA PARTE PROPORCIONAL DE ZONAS COMUNES Y EL 50% DE LAS TERRAZAS CUBIERTAS

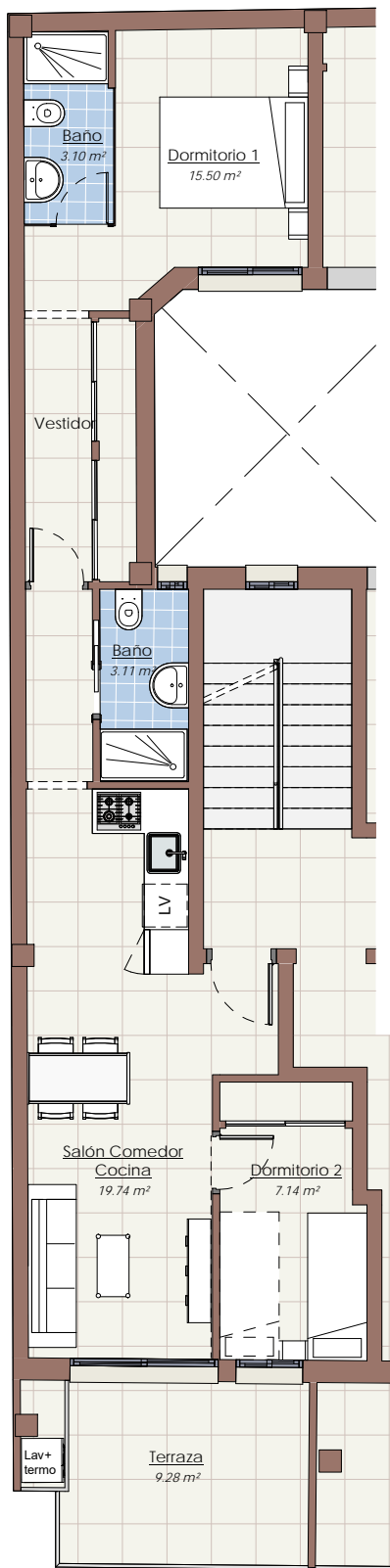
EDIFICIO PARA 10 VIVIENDAS EN LA C/ RADIO MURCIA Nº 17, TORREVIEJA



PLANTAS 1ª, 2ª Y 3ª	SUP. CONSTRUIDA	TERRAZA	SUPERFICIE TOTAL
VIVIENDA B	75,62 M ²	6,64 M ²	78,94 M²

LA SUPERFICIE CONSTRUIDA INCLUYE LA PARTE PROPORCIONAL DE ZONAS COMUNES Y EL 50% DE LAS TERRAZAS CUBIERTAS

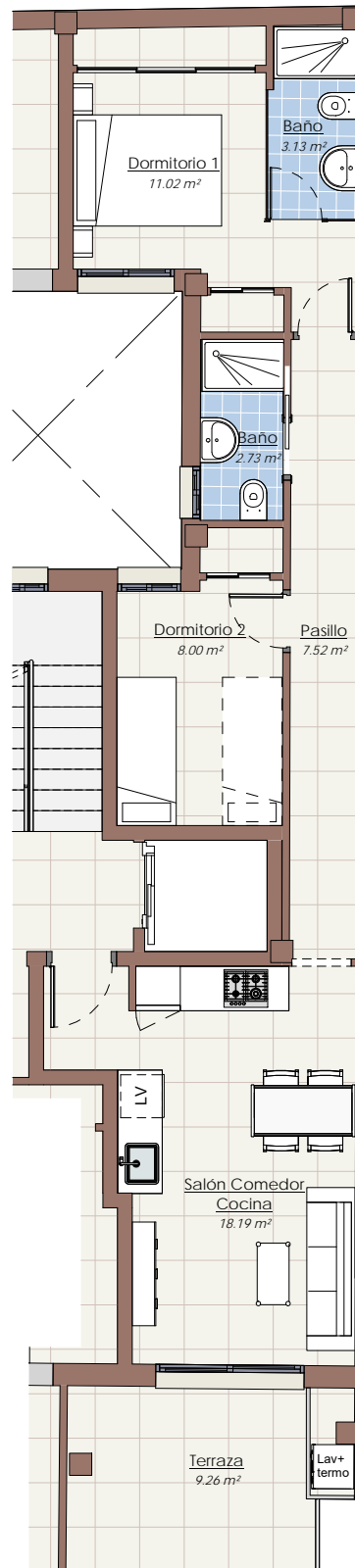
EDIFICIO PARA 10 VIVIENDAS EN LA C/ RADIO MURCIA Nº 17, TORREVIEJA



PLANTA ATICO	SUP. CONSTRUIDA	TERRAZA	SOLARIUM	SUPERFICIE TOTAL
VIVIENDA A	72,59 M ²	9,28 M ²	20,66 M ²	102,53 M²

LA SUPERFICIE CONSTRUIDA INCLUYE LA PARTE PROPORCIONAL DE ZONAS COMUNES

EDIFICIO PARA 10 VIVIENDAS EN LA C/ RADIO MURCIA Nº 17, TORREVIEJA



PLANTA ATICO	SUP. CONSTRUIDA	TERRAZA	SOLARIUM	SUPERFICIE TOTAL
VIVIENDA B	69,79 M ²	9,26 M ²	20,70 M ²	99,75 M²

LA SUPERFICIE CONSTRUIDA INCLUYE LA PARTE PROPORCIONAL DE ZONAS COMUNES

EDIFICIO PARA 10 VIVIENDAS EN LA C/ RADIO MURCIA N° 17, TORREVIEJA

