

El Mirador

LOS BALCONES

by



Parcela B

SUPERFICIE = 466 m²

Parcela A

SUPERFICIE = 412 m²



El Mirador

LOS BALCONES

by SERVIORIOOL
Mediterránea

Vivienda A Planta Baja

Hall	3,87 m ²
Dormitorio 1	10,98 m ²
Baño 1	3,59 m ²
Salón-Comedor	37,08 m ²
Trastero	4,20 m ²
SUP. CONSTRUIDA	64,18 m ²



Parcela

SUPERFICIE = 400 m²

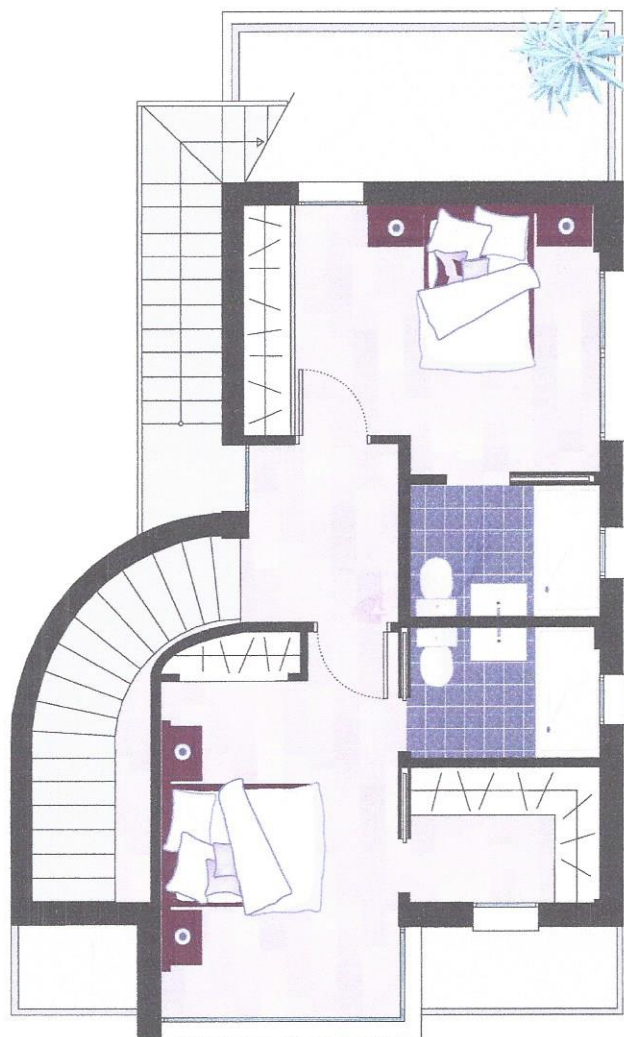
El Mirador

LOS BALCONES

Vivienda A

Planta Alta

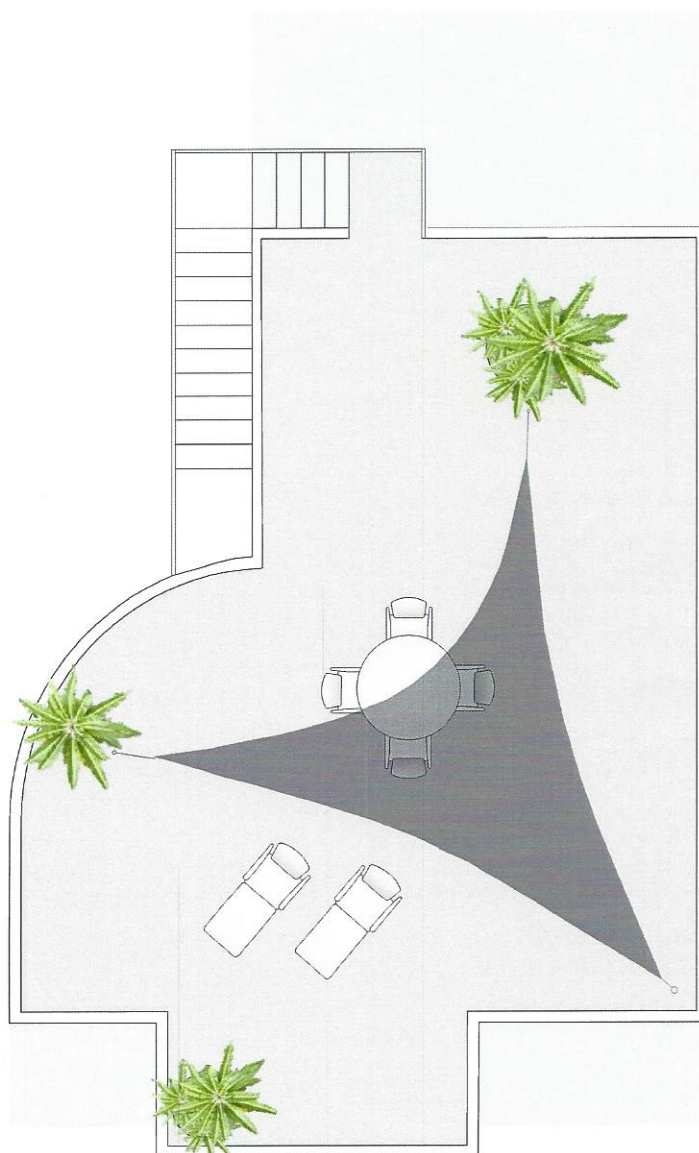
Dormitorio 2	12,89 m ²
Dormitorio 3	12,58 m ²
Baño 2	3,61 m ²
Baño 3	3,40 m ²
Vestidor	3,49 m ²
Hall	3,81 m ²
Terraza	9,23 m ²
SUP. CONSTRUIDA	69,70 m ²



El Mirador

LOS BALCONES

by



Vivienda A Planta Solarium

SUP. CONSTRUIDA

53,80 m²

El Mirador

LOS BALCONES

by



Vivienda A Planta Sótano

SUP. CONSTRUIDA

60.03 m²