

CUADRO DE SUPERFICIES	Nº VIVIENDA	PLANTA	TIPO
	7	2ª	C
		UTILES	CONSTRUIDAS
VESTIBULO		3.08	
COCINA-COMEDOR-SALON		29.70	
DORMITORIO 1		9.64	80.87
DORMITORIO 2		10.07	
BAÑO 1		4.08	
BAÑO 2		4.50	
PASILLO		4.30	
BALCON		7.08x0.50=3.54	8.76x0.50=4.38
<b>TOTAL VIVIENDA 7</b>		<b>68.91</b>	<b>85.25</b>

CUADRO DE SUPERFICIES	Nº VIVIENDA	PLANTA	TIPO
	9	2ª	E
		UTILES	CONSTRUIDAS
VESTIBULO		5.30	
COCINA-COMEDOR-SALON		27.85	56.91
DORMITORIO 1		12.75	
BAÑO 1		4.47	
BALCON		11.00x0.50=5.50	12.54x0.50=6.27
<b>TOTAL VIVIENDA 9</b>		<b>55.87</b>	<b>63.18</b>

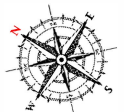
CUADRO DE SUPERFICIES	Nº VIVIENDA	PLANTA	TIPO
	8	2ª	D
		UTILES	CONSTRUIDAS
VESTIBULO		4.67	
COCINA-COMEDOR-SALON		27.85	56.94
DORMITORIO 1		12.75	
BAÑO 1		5.10	
BALCON		11.00x0.50=5.50	12.74x0.50=6.37
<b>TOTAL VIVIENDA 8</b>		<b>55.87</b>	<b>63.31</b>

CUADRO DE SUPERFICIES	Nº VIVIENDA	PLANTA	TIPO
	10	2ª	F
		UTILES	CONSTRUIDAS
VESTIBULO		3.36	
COCINA-COMEDOR-SALON		27.80	70.19
DORMITORIO 1		10.83	
DORMITORIO 2		8.47	
BAÑO 1		3.20	
BAÑO 2		3.94	
PASILLO		1.85	
BALCON		17.42x0.50=8.71	19.86x0.50=9.93
<b>TOTAL VIVIENDA 10</b>		<b>68.16</b>	<b>80.12</b>

CUADRO DE SUPERFICIES	ZONAS COMUNES-PLANTA 2ª	
	UTILES	CONSTRUIDAS
PASO-ESCALERA-ASCENSOR	45.10	58.89
<b>TOTAL</b>	<b>45.10</b>	<b>58.89</b>
<b>TOTAL PL. SEGUNDA</b>		<b>350.75</b>

## PLANTA SEGUNDA 2

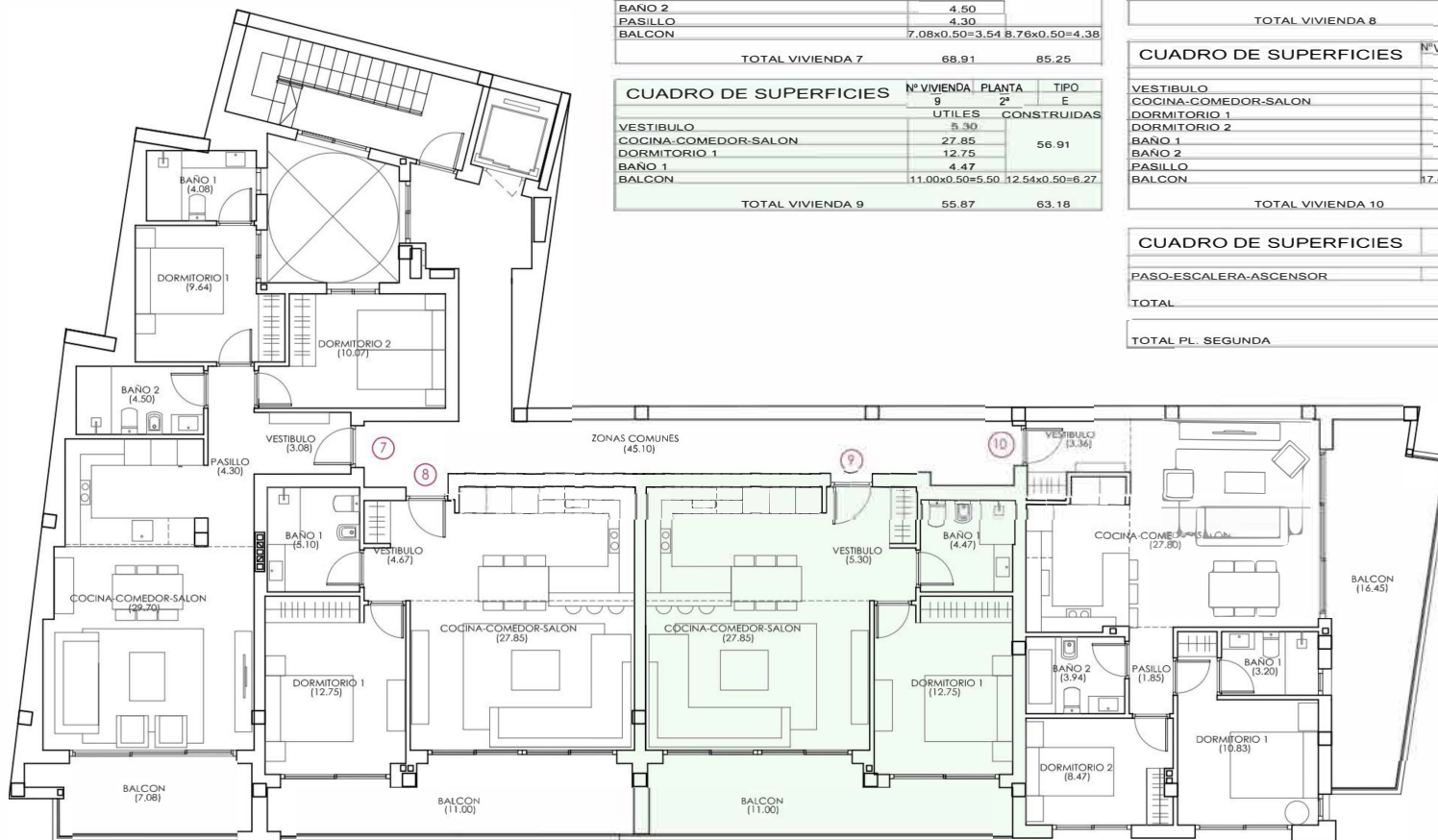
EDIFICIO VICTORIA "I"



# VIVIENDA 8

La vista desde arriba





CUADRO DE SUPERFICIES	N° VIVIENDA	PLANTA	TIPO
	7	2ª	C
			UTILES CONSTRUIDAS
VESTIBULO			3.08
COCINA-COMEDOR-SALON			29.70
DORMITORIO 1			9.64
DORMITORIO 2			10.07
BAÑO 1			4.08
BAÑO 2			4.50
PASILLO			4.30
BALCON			7.08x0.50=3.54
			8.78x0.50=4.38
<b>TOTAL VIVIENDA 7</b>	<b>68.91</b>		<b>85.25</b>

CUADRO DE SUPERFICIES	N° VIVIENDA	PLANTA	TIPO
	9	2ª	E
			UTILES CONSTRUIDAS
VESTIBULO			5.30
COCINA-COMEDOR-SALON			27.85
DORMITORIO 1			12.75
BAÑO 1			4.47
BALCON			11.00x0.50=5.50
			12.54x0.50=6.27
<b>TOTAL VIVIENDA 9</b>	<b>55.87</b>		<b>63.18</b>

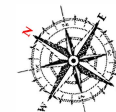
CUADRO DE SUPERFICIES	N° VIVIENDA	PLANTA	TIPO
	8	2ª	D
			UTILES CONSTRUIDAS
VESTIBULO			4.67
COCINA-COMEDOR-SALON			27.85
DORMITORIO 1			12.75
BAÑO 1			5.10
BALCON			11.00x0.50=5.50
			12.74x0.50=6.37
<b>TOTAL VIVIENDA 8</b>	<b>55.87</b>		<b>63.31</b>

CUADRO DE SUPERFICIES	N° VIVIENDA	PLANTA	TIPO
	10	2ª	F
			UTILES CONSTRUIDAS
VESTIBULO			3.36
COCINA-COMEDOR-SALON			27.80
DORMITORIO 1			10.83
DORMITORIO 2			8.47
BAÑO 1			3.20
BAÑO 2			3.94
PASILLO			1.85
BALCON			17.42x0.50=8.71
			19.86x0.50=9.93
<b>TOTAL VIVIENDA 10</b>	<b>68.16</b>		<b>80.12</b>

CUADRO DE SUPERFICIES	ZONAS COMUNES-PLANTA 2ª	
	UTILES	CONSTRUIDAS
PASO-ESCALERA-ASCENSOR	45.10	58.89
<b>TOTAL</b>	<b>45.10</b>	<b>58.89</b>
<b>TOTAL PL. SEGUNDA</b>		<b>350.75</b>

## PLANTA SEGUNDA 2

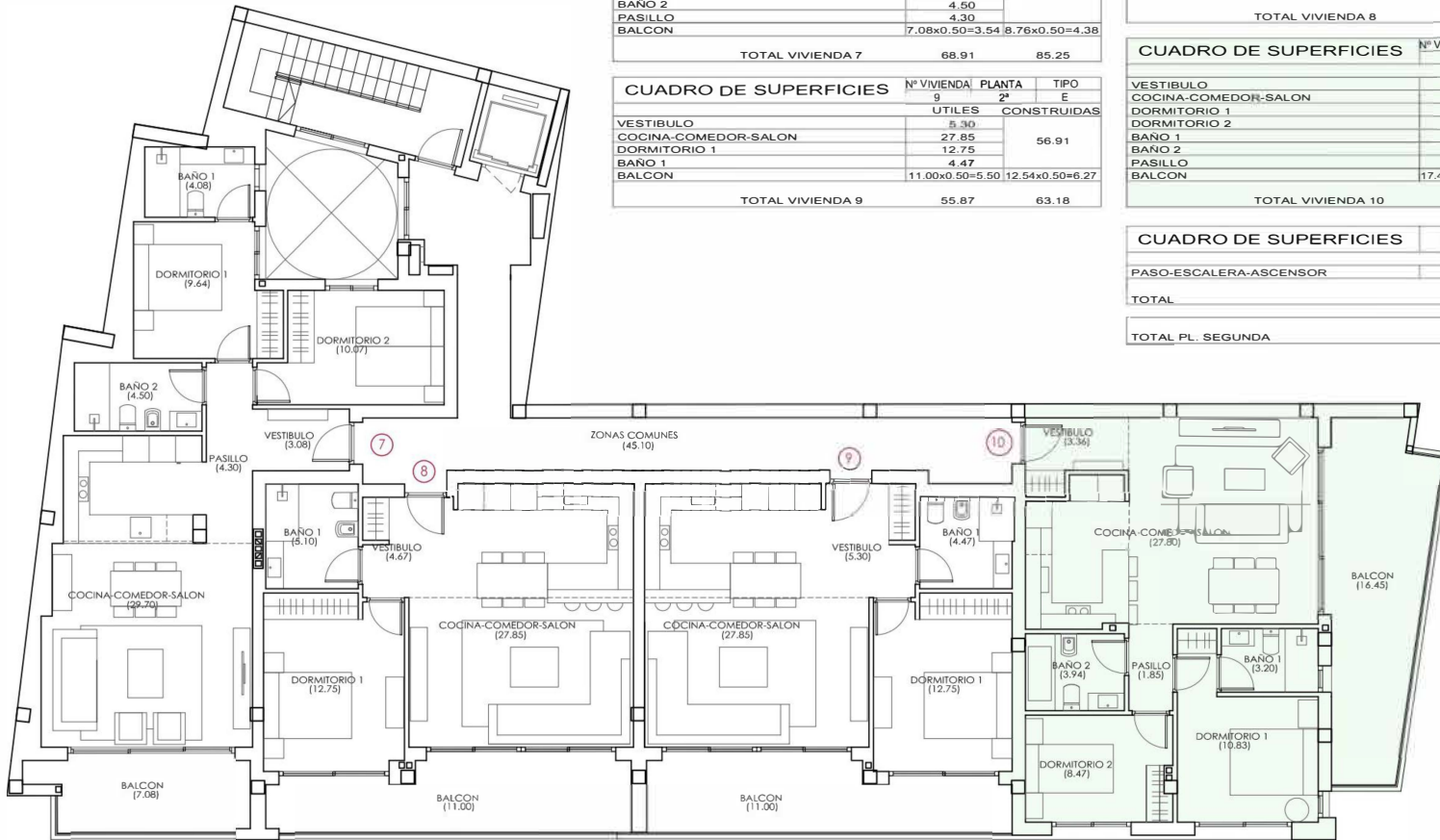
EDIFICIO VICTORIA "I"



# VIVIENDA 9

La vista desde arriba





CUADRO DE SUPERFICIES	Nº VIVIENDA	PLANTA	TIPO
	7	2ª	C
		UTILES	CONSTRUIDAS
VESTIBULO		3.08	
COCINA-COMEDOR-SALON		29.70	
DORMITORIO 1		9.64	80.87
DORMITORIO 2		10.07	
BAÑO 1		4.08	
BAÑO 2		4.50	
PASILLO		4.30	
BALCON		7.08x0.50=3.54	8.76x0.50=4.38
<b>TOTAL VIVIENDA 7</b>		<b>68.91</b>	<b>85.25</b>

CUADRO DE SUPERFICIES	Nº VIVIENDA	PLANTA	TIPO
	9	2ª	E
		UTILES	CONSTRUIDAS
VESTIBULO		5.30	
COCINA-COMEDOR-SALON		27.85	56.91
DORMITORIO 1		12.75	
BAÑO 1		4.47	
BALCON		11.00x0.50=5.50	12.54x0.50=6.27
<b>TOTAL VIVIENDA 9</b>		<b>55.87</b>	<b>63.18</b>

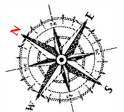
CUADRO DE SUPERFICIES	Nº VIVIENDA	PLANTA	TIPO
	8	2ª	D
		UTILES	CONSTRUIDAS
VESTIBULO		4.67	
COCINA-COMEDOR-SALON		27.85	56.94
DORMITORIO 1		12.75	
BAÑO 1		5.10	
BALCON		11.00x0.50=5.50	12.74x0.50=6.37
<b>TOTAL VIVIENDA 8</b>		<b>55.87</b>	<b>63.31</b>

CUADRO DE SUPERFICIES	Nº VIVIENDA	PLANTA	TIPO
	10	2ª	F
		UTILES	CONSTRUIDAS
VESTIBULO		3.36	
COCINA-COMEDOR-SALON		27.80	70.19
DORMITORIO 1		10.83	
DORMITORIO 2		8.47	
BAÑO 1		3.20	
BAÑO 2		3.94	
PASILLO		1.85	
BALCON		17.42x0.50=8.71	19.86x0.50=9.93
<b>TOTAL VIVIENDA 10</b>		<b>68.16</b>	<b>80.12</b>

CUADRO DE SUPERFICIES	ZONAS COMUNES-PLANTA 2ª	
	UTILES	CONSTRUIDAS
PASO-ESCALERA-ASCENSOR	45.10	58.89
<b>TOTAL</b>	<b>45.10</b>	<b>58.89</b>
<b>TOTAL PL. SEGUNDA</b>	<b>350.75</b>	

## PLANTA SEGUNDA 2

EDIFICIO VICTORIA "I"



# VIVIENDA 10

La vista desde arriba



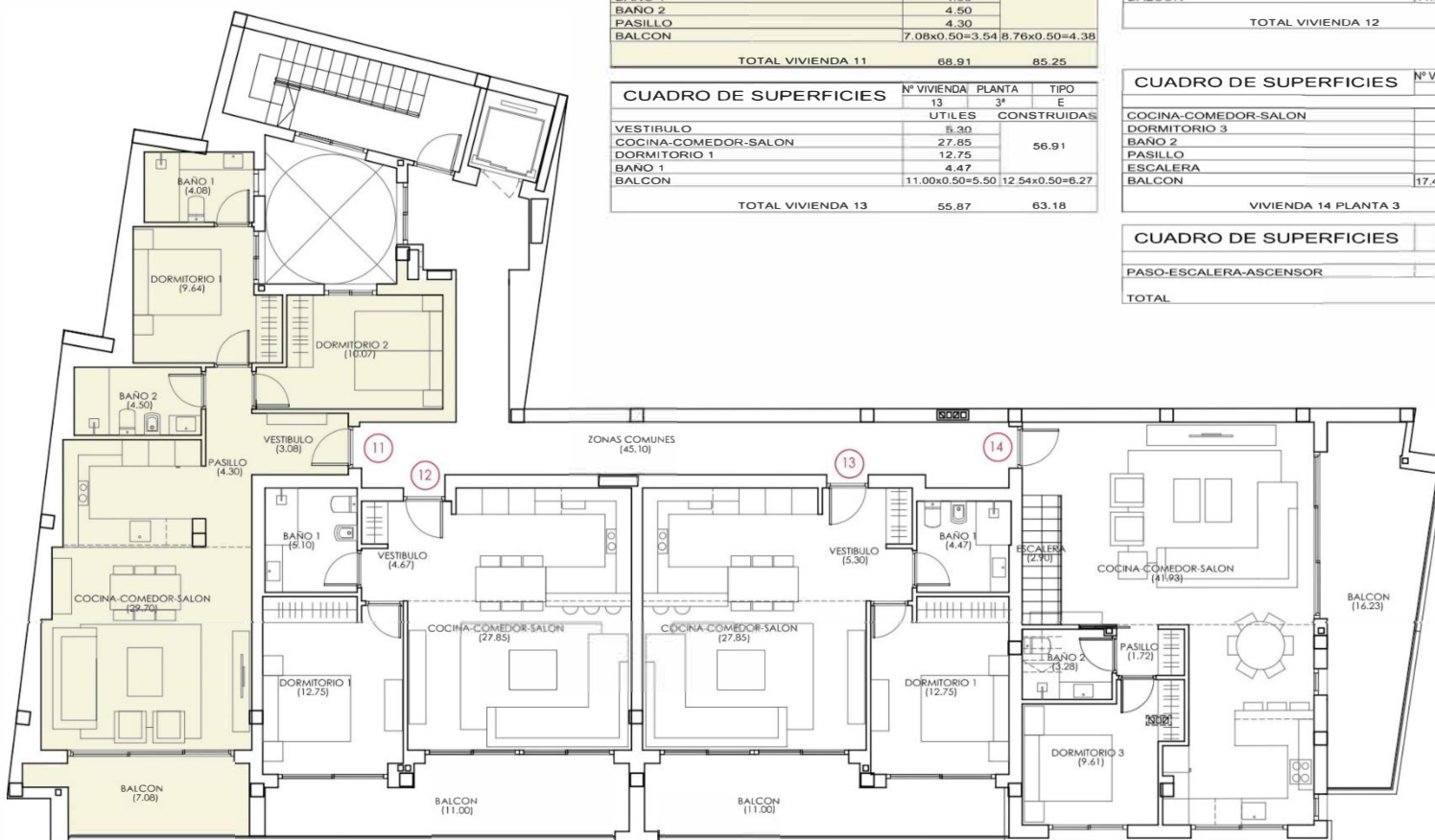
CUADRO DE SUPERFICIES	Nº VIVIENDA	PLANTA	TIPO
	11	3ª	C
	UTILES	CONSTRUIDAS	
VESTIBULO	3.08		
COCINA-COMEDOR-SALON	29.70		
DORMITORIO 1	9.64		80.87
DORMITORIO 2	10.07		
BAÑO 1	4.08		
BAÑO 2	4.50		
PASILLO	4.30		
BALCON	7.08x0.50=3.54	8.76x0.50=4.38	
<b>TOTAL VIVIENDA 11</b>	<b>68.91</b>		<b>85.25</b>

CUADRO DE SUPERFICIES	Nº VIVIENDA	PLANTA	TIPO
	13	3ª	E
	UTILES	CONSTRUIDAS	
VESTIBULO	5.30		
COCINA-COMEDOR-SALON	27.85		56.91
DORMITORIO 1	12.75		
BAÑO 1	4.47		
BALCON	11.00x0.50=5.50	12.54x0.50=6.27	
<b>TOTAL VIVIENDA 13</b>	<b>55.87</b>		<b>63.18</b>

CUADRO DE SUPERFICIES	Nº VIVIENDA	PLANTA	TIPO
	12	3ª	D
	UTILES	CONSTRUIDAS	
VESTIBULO	4.67		
COCINA-COMEDOR-SALON	27.85		56.94
DORMITORIO 1	12.75		
BAÑO 1	5.10		
BALCON	11.00x0.50=5.50	12.74x0.50=6.37	
<b>TOTAL VIVIENDA 12</b>	<b>55.87</b>		<b>63.31</b>

CUADRO DE SUPERFICIES	Nº VIVIENDA	PLANTA	TIPO
	14	3ª	G
	UTILES	CONSTRUIDAS	
COCINA-COMEDOR-SALON	41.93		
DORMITORIO 3	9.61		70.19
BAÑO 2	3.28		
PASILLO	1.72		
ESCALERA	2.90		
BALCON	17.42x0.50=8.71	19.86x0.50=9.93	
<b>VIVIENDA 14 PLANTA 3</b>	<b>68.15</b>		<b>80.12</b>

CUADRO DE SUPERFICIES	ZONAS COMUNES-PLANTA 3ª	
	UTILES	CONSTRUIDAS
PASO-ESCALERA-ASCENSOR	45.10	58.89
<b>TOTAL</b>	<b>45.10</b>	<b>58.89</b>



## PLANTA TERCERA 3

EDIFICIO VICTORIA "I"



# VIVIENDA 11

La vista desde arriba



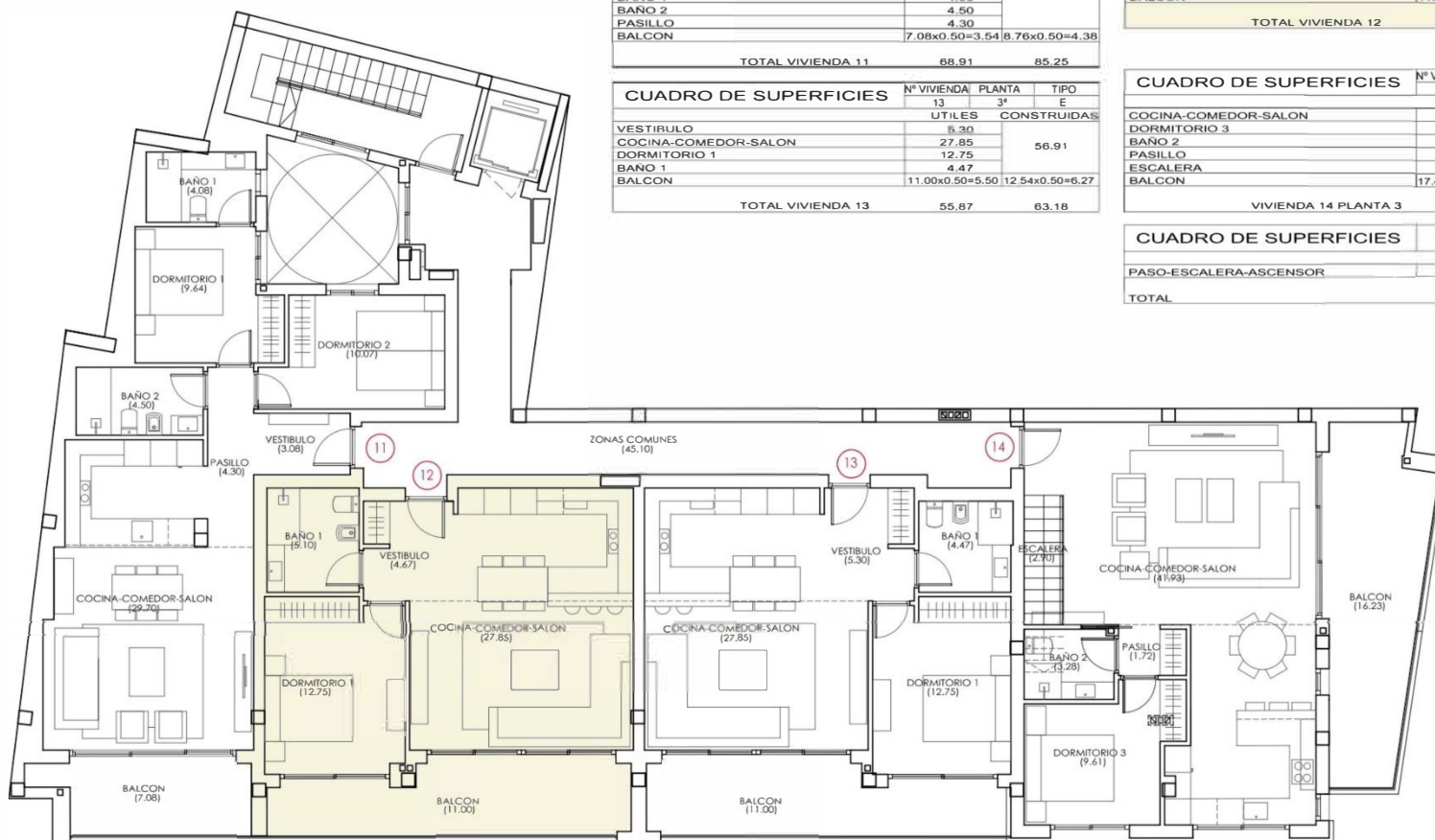
CUADRO DE SUPERFICIES	N° VIVIENDA		PLANTA		TIPO	
	11	3ª	3ª	C	U	C
VESTIBULO					3.08	
COCINA-COMEDOR-SALON					29.70	
DORMITORIO 1					9.64	
DORMITORIO 2					10.07	80.87
BAÑO 1					4.08	
BAÑO 2					4.50	
PASILLO					4.30	
BALCON					7.08x0.50=3.54	8.76x0.50=4.38
<b>TOTAL VIVIENDA 11</b>					<b>68.91</b>	<b>85.25</b>

CUADRO DE SUPERFICIES	N° VIVIENDA		PLANTA		TIPO	
	13	3ª	3ª	E	U	C
VESTIBULO					5.30	
COCINA-COMEDOR-SALON					27.85	
DORMITORIO 1					12.75	56.91
BAÑO 1					4.47	
BALCON					11.00x0.50=5.50	12.54x0.50=6.27
<b>TOTAL VIVIENDA 13</b>					<b>55.87</b>	<b>63.18</b>

CUADRO DE SUPERFICIES	N° VIVIENDA		PLANTA		TIPO	
	12	3ª	3ª	D	U	C
VESTIBULO					4.67	
COCINA-COMEDOR-SALON					27.85	
DORMITORIO 1					12.75	56.94
BAÑO 1					5.10	
BALCON					11.00x0.50=5.50	12.74x0.50=6.37
<b>TOTAL VIVIENDA 12</b>					<b>55.87</b>	<b>63.31</b>

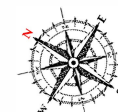
CUADRO DE SUPERFICIES	N° VIVIENDA		PLANTA		TIPO	
	14	3ª	3ª	G	U	C
COCINA-COMEDOR-SALON					41.93	
DORMITORIO 3					9.61	70.19
BAÑO 2					3.28	
PASILLO					1.72	
ESCALERA					2.90	
BALCON					17.42x0.50=8.71	19.86x0.50=9.93
<b>VIVIENDA 14 PLANTA 3</b>					<b>68.15</b>	<b>80.12</b>

CUADRO DE SUPERFICIES	ZONAS COMUNES-PLANTA 3ª	
	UTILES	CONSTRUIDAS
PASO-ESCALERA-ASCENSOR	45.10	58.89
<b>TOTAL</b>	<b>45.10</b>	<b>58.89</b>



## PLANTA TERCERA 3

EDIFICIO VICTORIA "I"



# VIVIENDA 12

La vista desde arriba



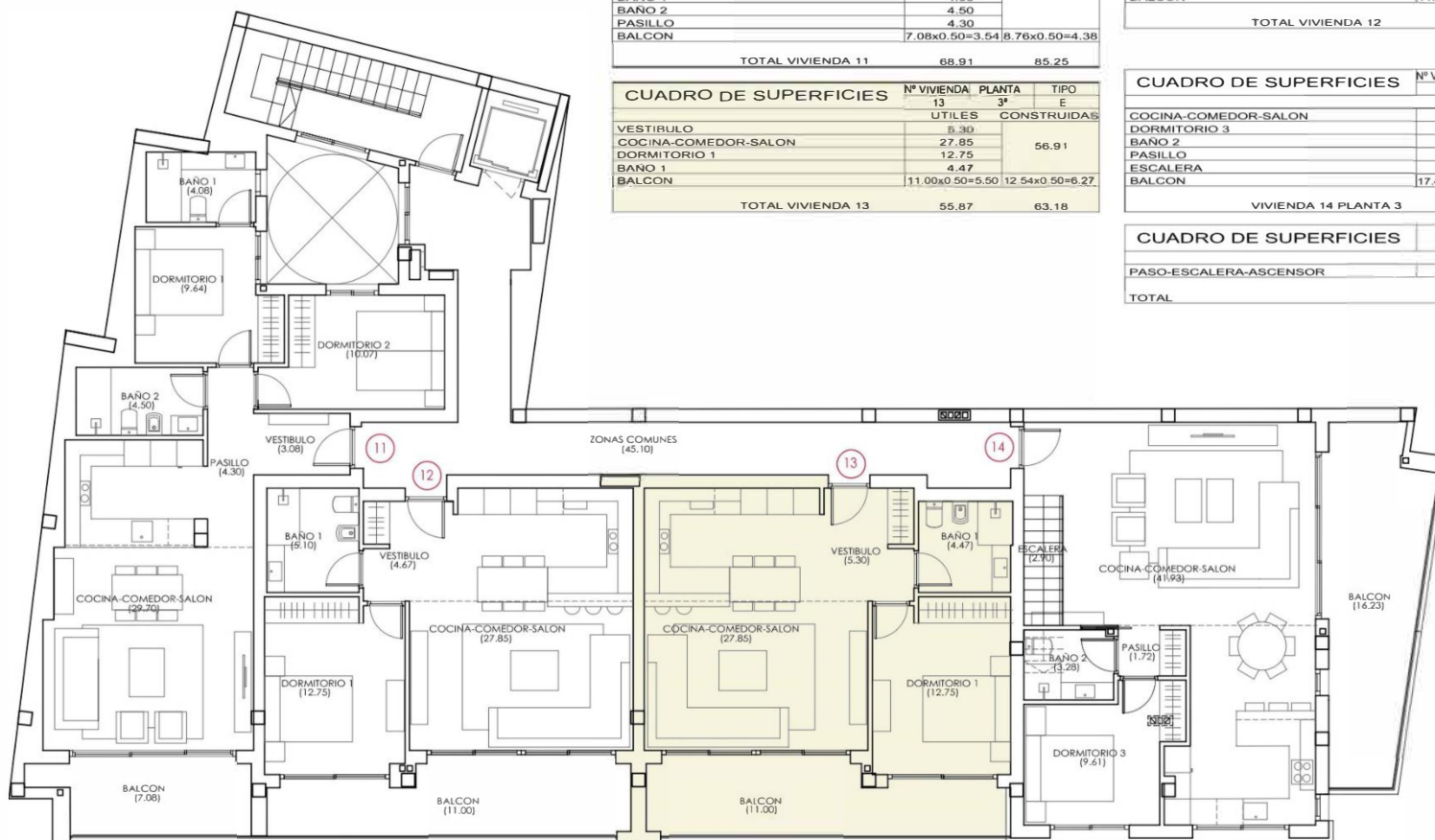
CUADRO DE SUPERFICIES	Nº VIVIENDA 11		PLANTA 3ª	TIPO C
	UTILES	CONSTRUIDAS		
VESTIBULO	3.08			
COCINA-COMEDOR-SALON	29.70			
DORMITORIO 1	9.64			80.87
DORMITORIO 2	10.07			
BAÑO 1	4.08			
BAÑO 2	4.50			
PASILLO	4.30			
BALCON	7.08x0.50=3.54	8.76x0.50=4.38		
<b>TOTAL VIVIENDA 11</b>	<b>68.91</b>	<b>85.25</b>		

CUADRO DE SUPERFICIES	Nº VIVIENDA 13		PLANTA 3ª	TIPO E
	UTILES	CONSTRUIDAS		
VESTIBULO	3.30			
COCINA-COMEDOR-SALON	27.85			56.91
DORMITORIO 1	12.75			
BAÑO 1	4.47			
BALCON	11.00x0.50=5.50	12.54x0.50=6.27		
<b>TOTAL VIVIENDA 13</b>	<b>55.87</b>	<b>63.18</b>		

CUADRO DE SUPERFICIES	Nº VIVIENDA 12		PLANTA 3ª	TIPO D
	UTILES	CONSTRUIDAS		
VESTIBULO	4.67			
COCINA-COMEDOR-SALON	27.85			56.94
DORMITORIO 1	12.75			
BAÑO 1	5.10			
BALCON	11.00x0.50=5.50	12.74x0.50=6.37		
<b>TOTAL VIVIENDA 12</b>	<b>55.87</b>	<b>63.31</b>		

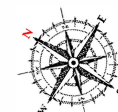
CUADRO DE SUPERFICIES	Nº VIVIENDA 14		PLANTA 3ª	TIPO G
	UTILES	CONSTRUIDAS		
COCINA-COMEDOR-SALON	41.93			70.19
DORMITORIO 3	9.61			
BAÑO 2	3.28			
PASILLO	1.72			
ESCALERA	2.90			
BALCON	17.42x0.50=8.71	19.86x0.50=9.93		
<b>VIVIENDA 14 PLANTA 3</b>	<b>68.15</b>	<b>80.12</b>		

CUADRO DE SUPERFICIES	ZONAS COMUNES-PLANTA 3ª	
	UTILES	CONSTRUIDAS
PASO-ESCALERA-ASCENSOR	45.10	58.89
<b>TOTAL</b>	<b>45.10</b>	<b>58.89</b>



## PLANTA TERCERA 3

EDIFICIO VICTORIA "I"



# VIVIENDA 13

La vista desde arriba



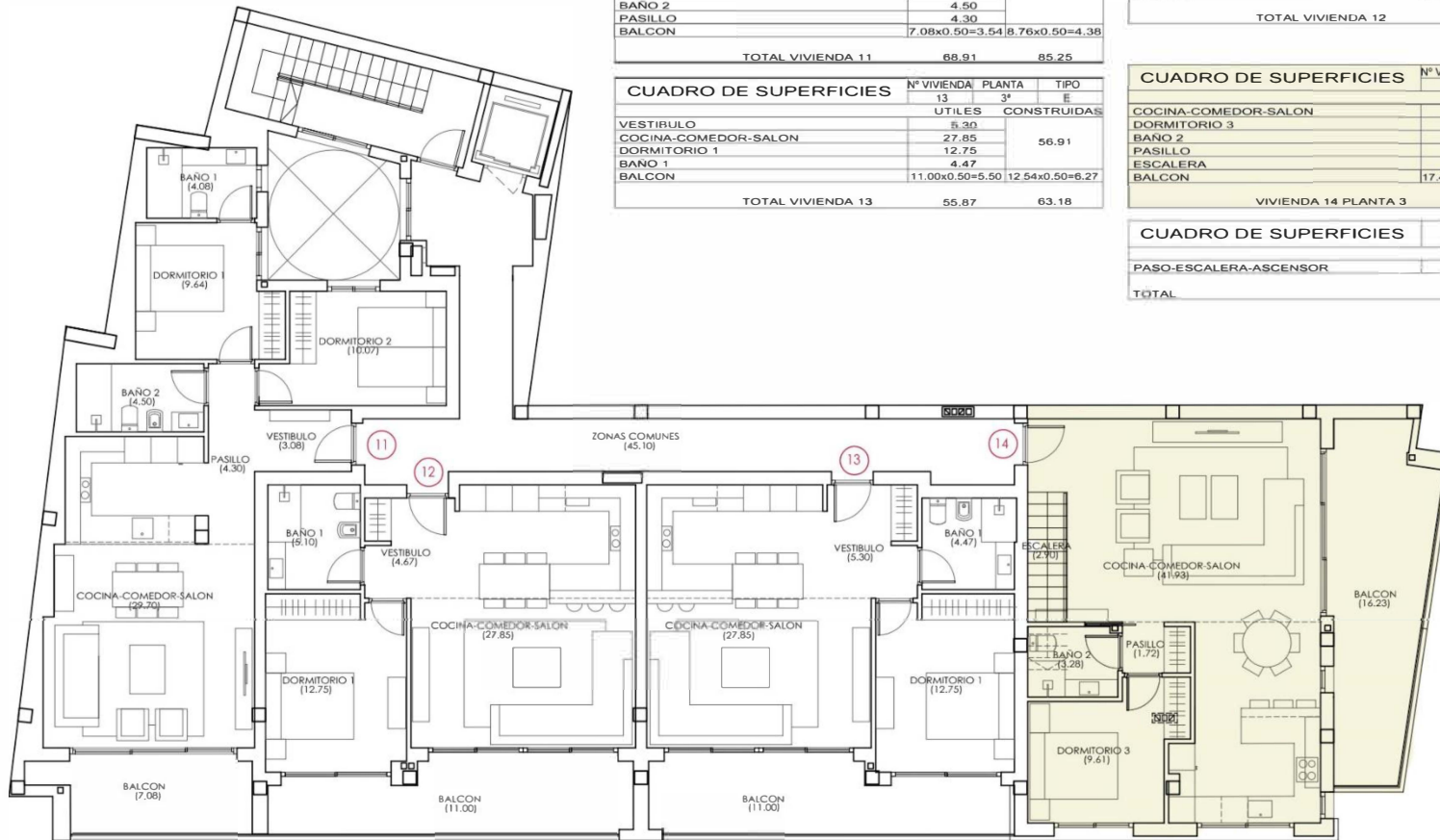
CUADRO DE SUPERFICIES	Nº VIVIENDA		PLANTA		TIPO	
	11	3ª	3ª	C	U	C
VESTIBULO						
COCINA-COMEDOR-SALON						
DORMITORIO 1						
DORMITORIO 2						
BAÑO 1						
BAÑO 2						
PASILLO						
BALCON						
<b>TOTAL VIVIENDA 11</b>	<b>68,91</b>	<b>85,25</b>				

CUADRO DE SUPERFICIES	Nº VIVIENDA		PLANTA		TIPO	
	13	3ª	3ª	E	U	C
VESTIBULO						
COCINA-COMEDOR-SALON						
DORMITORIO 1						
BAÑO 1						
BALCON						
<b>TOTAL VIVIENDA 13</b>	<b>55,87</b>	<b>63,18</b>				

CUADRO DE SUPERFICIES	Nº VIVIENDA		PLANTA		TIPO	
	12	3ª	3ª	D	U	C
VESTIBULO						
COCINA-COMEDOR-SALON						
DORMITORIO 1						
BAÑO 1						
BALCON						
<b>TOTAL VIVIENDA 12</b>	<b>55,87</b>	<b>63,31</b>				

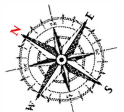
CUADRO DE SUPERFICIES	Nº VIVIENDA		PLANTA		TIPO	
	14	3ª	3ª	E	U	C
COCINA-COMEDOR-SALON						
DORMITORIO 3						
BAÑO 2						
PASILLO						
ESCALERA						
BALCON						
<b>VIVIENDA 14 PLANTA 3</b>	<b>68,15</b>	<b>80,12</b>				

CUADRO DE SUPERFICIES	ZONAS COMUNES-PLANTA 3ª	
	U	C
PASO-ESCALERA-ASCENSOR	45.10	58.89
<b>TOTAL</b>	<b>45.10</b>	<b>58.89</b>



## PLANTA TERCERA 3

EDIFICIO VICTORIA "I"



# VIVIENDA 14

penthouse de 2 niveles

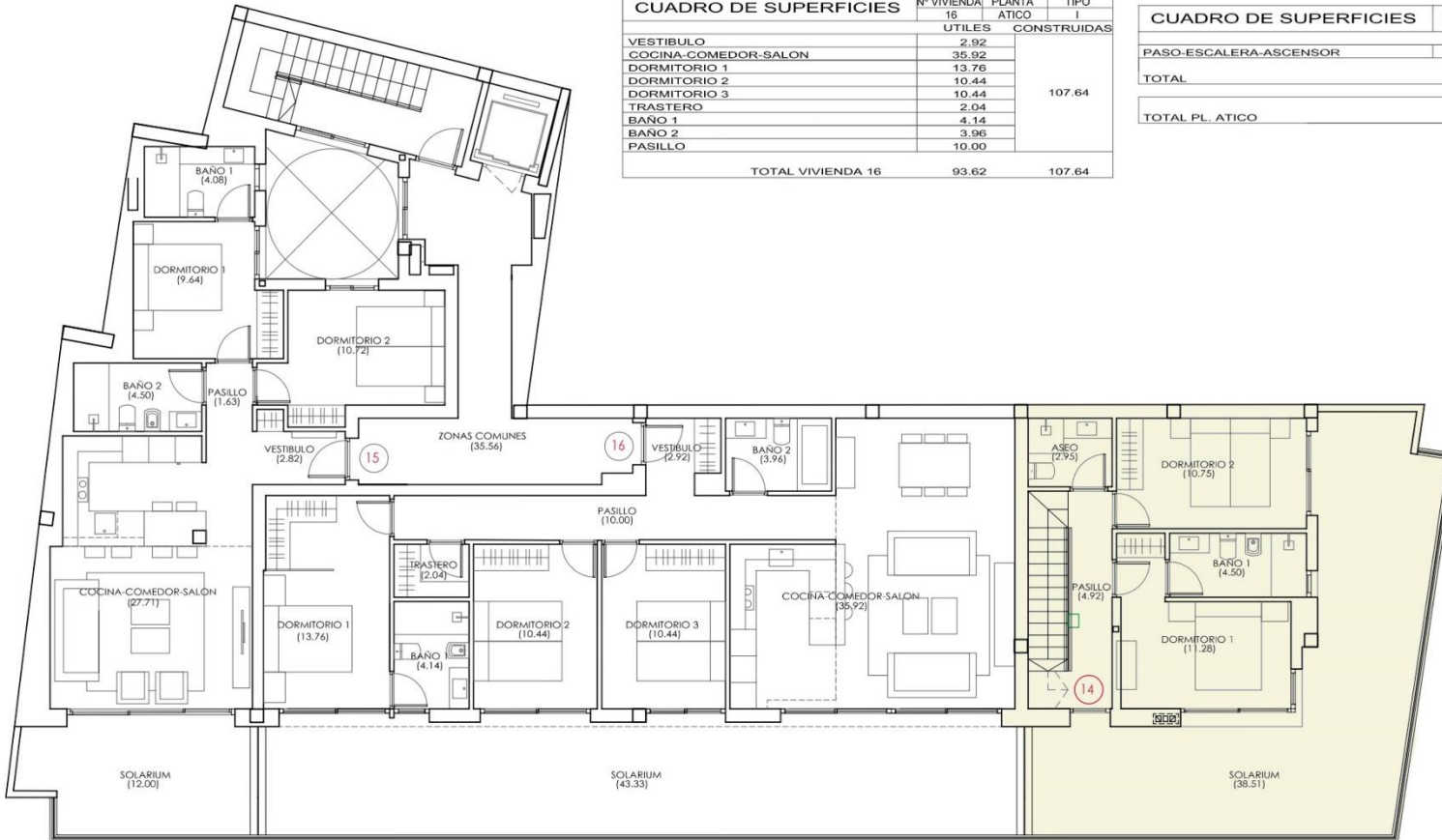
\*diseño individual

CUADRO DE SUPERFICIES	Nº VIVIENDA	PLANTA	TIPO
	14	ATICO	G
	UTILES	CONSTRUIDAS	
DORMITORIO 1	11.28		42.71
DORMITORIO 2	10.75		
BAÑO 1	4.50		
ASEO	2.95		
PASILLO	4.92		
VIVIENDA 14 PLANTA ATICO	34.40		42.71
TOTAL VIVIENDA 14	102.55		122.83

CUADRO DE SUPERFICIES	Nº VIVIENDA	PLANTA	TIPO
	15	ATICO	H
	UTILES	CONSTRUIDAS	
VESTIBULO	2.82		76.85
COCINA-COMEDOR-SALON	27.71		
DORMITORIO 1	9.64		
DORMITORIO 2	10.72		
BAÑO 1	4.08		
BAÑO 2	4.50		
PASILLO	1.63		
TOTAL VIVIENDA 15	61.10		76.85

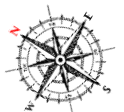
CUADRO DE SUPERFICIES	Nº VIVIENDA	PLANTA	TIPO
	16	ATICO	I
	UTILES	CONSTRUIDAS	
VESTIBULO	2.92		107.64
COCINA-COMEDOR-SALON	35.92		
DORMITORIO 1	13.76		
DORMITORIO 2	10.44		
DORMITORIO 3	10.44		
TRASTERO	2.04		
BAÑO 1	4.14		
BAÑO 2	3.96		
PASILLO	10.00		
TOTAL VIVIENDA 16	93.62		

CUADRO DE SUPERFICIES	ZONAS COMUNES-PLANTA ATICO	
	UTILES	CONSTRUIDAS
PASO-ESCALERA-ASCENSOR	35.56	45.15
TOTAL	35.56	45.15
TOTAL PL. ATICO		272.35



## PLANTA ATICO 4

EDIFICIO VICTORIA "I".

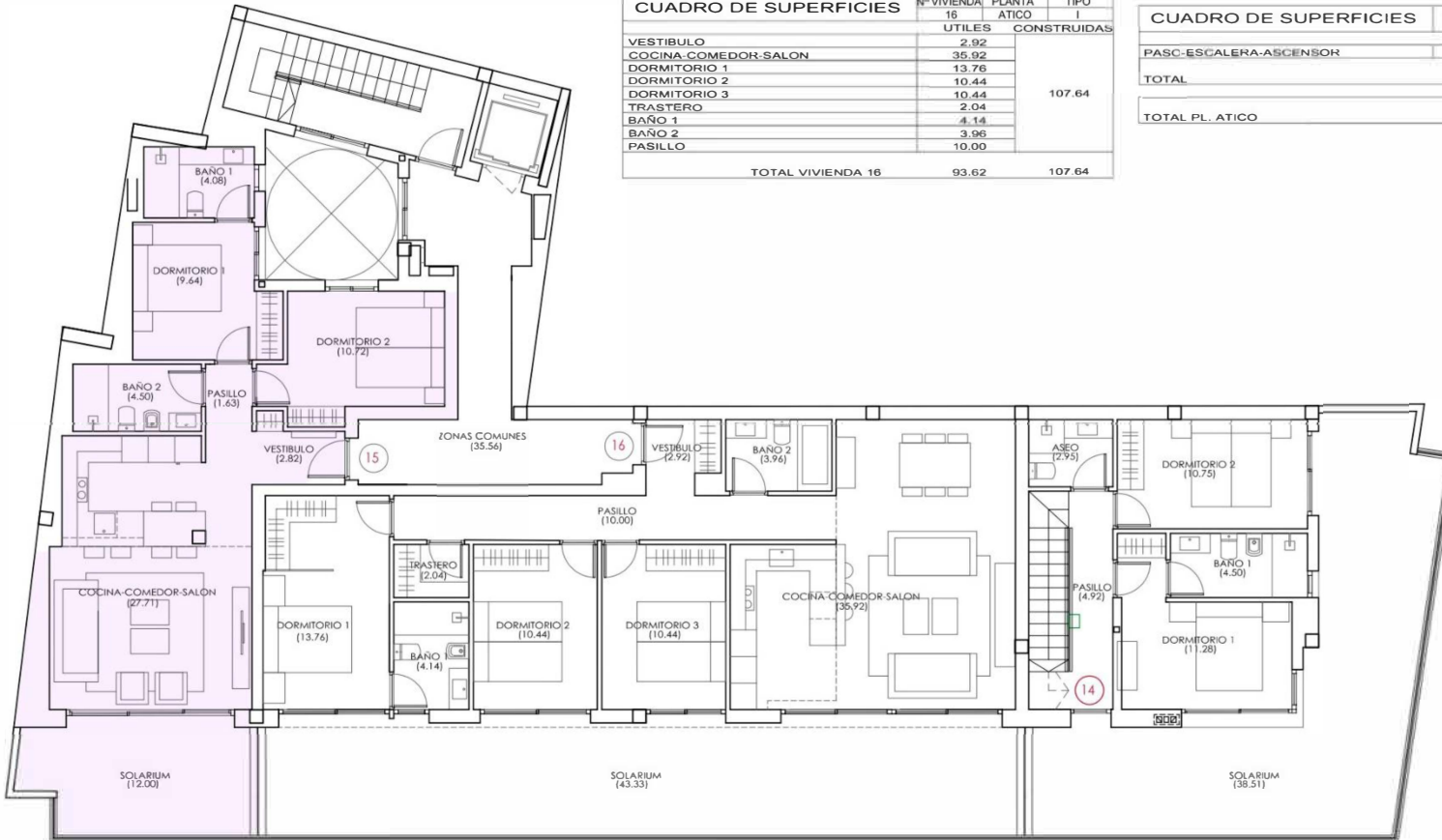


CUADRO DE SUPERFICIES	Nº VIVIENDA	PLANTA ATICO		TIPO
		UTILES	CONSTRUIDAS	
DORMITORIO 1	14	11.28		G
DORMITORIO 2		10.75		
BAÑO 1		4.50		
ASEO		2.95		
PASILLO		4.92		
VIVIENDA 14 PLANTA ATICO		34.40	42.71	
TOTAL VIVIENDA 14		102.55	122.83	

CUADRO DE SUPERFICIES	Nº VIVIENDA	PLANTA ATICO		TIPO
		UTILES	CONSTRUIDAS	
VESTIBULO	15	2.82		H
COCINA-COMEDOR-SALON		27.71		
DORMITORIO 1		9.64		
DORMITORIO 2		19.72		
BAÑO 1		4.08		
BAÑO 2		4.50		
PASILLO		1.63		
TOTAL VIVIENDA 15		61.10	76.85	

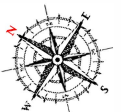
CUADRO DE SUPERFICIES	Nº VIVIENDA	PLANTA ATICO		TIPO
		UTILES	CONSTRUIDAS	
VESTIBULO	16	2.92		I
COCINA-COMEDOR-SALON		35.92		
DORMITORIO 1		13.76		
DORMITORIO 2		10.44		
DORMITORIO 3		10.44		
TRASTERO		2.04		
BAÑO 1		4.14		
BAÑO 2		3.96		
PASILLO		10.00		
TOTAL VIVIENDA 16		93.62	107.64	

CUADRO DE SUPERFICIES	ZONAS COMUNES-PLANTA ATICO	
	UTILES	CONSTRUIDAS
PASC-ESCALERA-ASCENSOR	35.56	45.15
TOTAL	35.56	45.15
TOTAL PL. ATICO		272.35



## PLANTA ATICO 4

EDIFICIO VICTORIA "I"



# VIVIENDA 15

La vista desde arriba



# VIVIENDA 16

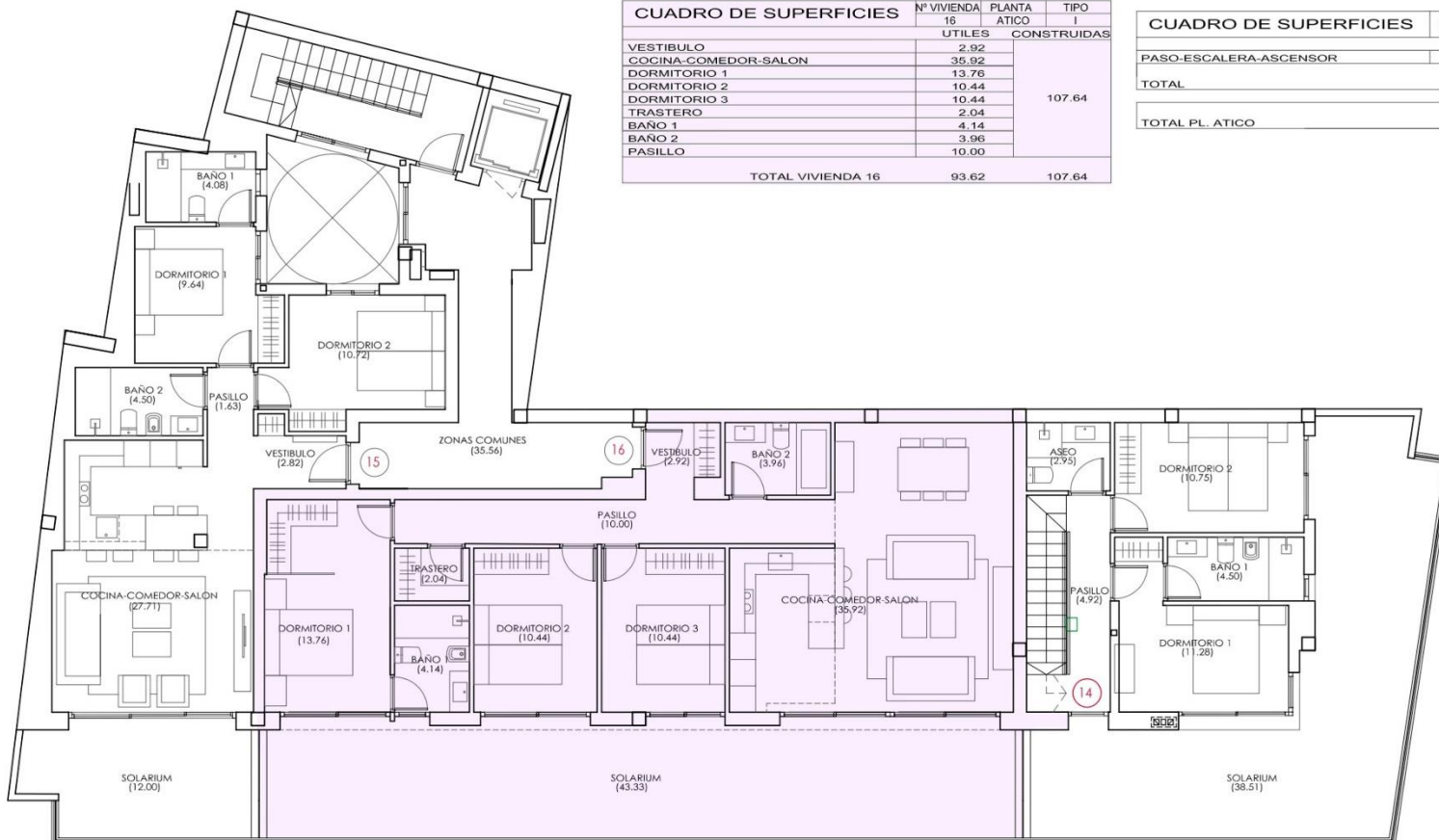
## diseño individual

CUADRO DE SUPERFICIES	Nº VIVIENDA	PLANTA	TIPO
	14	ATICO	G
	UTILES	CONSTRUIDAS	
DORMITORIO 1	11.28		
DORMITORIO 2	10.75		
BAÑO 1	4.50		42.71
ASEO	2.95		
PASILLO	4.92		
VIVIENDA 14 PLANTA ATICO			
	34.40		42.71
TOTAL VIVIENDA 14			
	102.55		122.83

CUADRO DE SUPERFICIES	Nº VIVIENDA	PLANTA	TIPO
	15	ATICO	H
	UTILES	CONSTRUIDAS	
VESTIBULO	2.82		
COCINA-COMEDOR-SALON	27.71		
DORMITORIO 1	9.64		76.85
DORMITORIO 2	10.72		
BAÑO 1	4.08		
BAÑO 2	4.50		
PASILLO	1.63		
TOTAL VIVIENDA 15			
	61.10		76.85

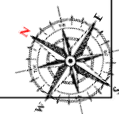
CUADRO DE SUPERFICIES	Nº VIVIENDA	PLANTA	TIPO
	16	ATICO	I
	UTILES	CONSTRUIDAS	
VESTIBULO	2.92		
COCINA-COMEDOR-SALON	35.92		
DORMITORIO 1	13.76		107.64
DORMITORIO 2	10.44		
DORMITORIO 3	10.44		
TRASTERO	2.04		
BAÑO 1	4.14		
BAÑO 2	3.96		
PASILLO	10.00		
TOTAL VIVIENDA 16			
	93.62		107.64

CUADRO DE SUPERFICIES	ZONAS COMUNES-PLANTA ATICO	
	UTILES	CONSTRUIDAS
PASO-ESCALERA-ASCENSOR	35.56	45.15
TOTAL		
	35.56	45.15
TOTAL PL. ATICO		
		272.35



## PLANTA ATICO 4

EDIFICIO VICTORIA "I".

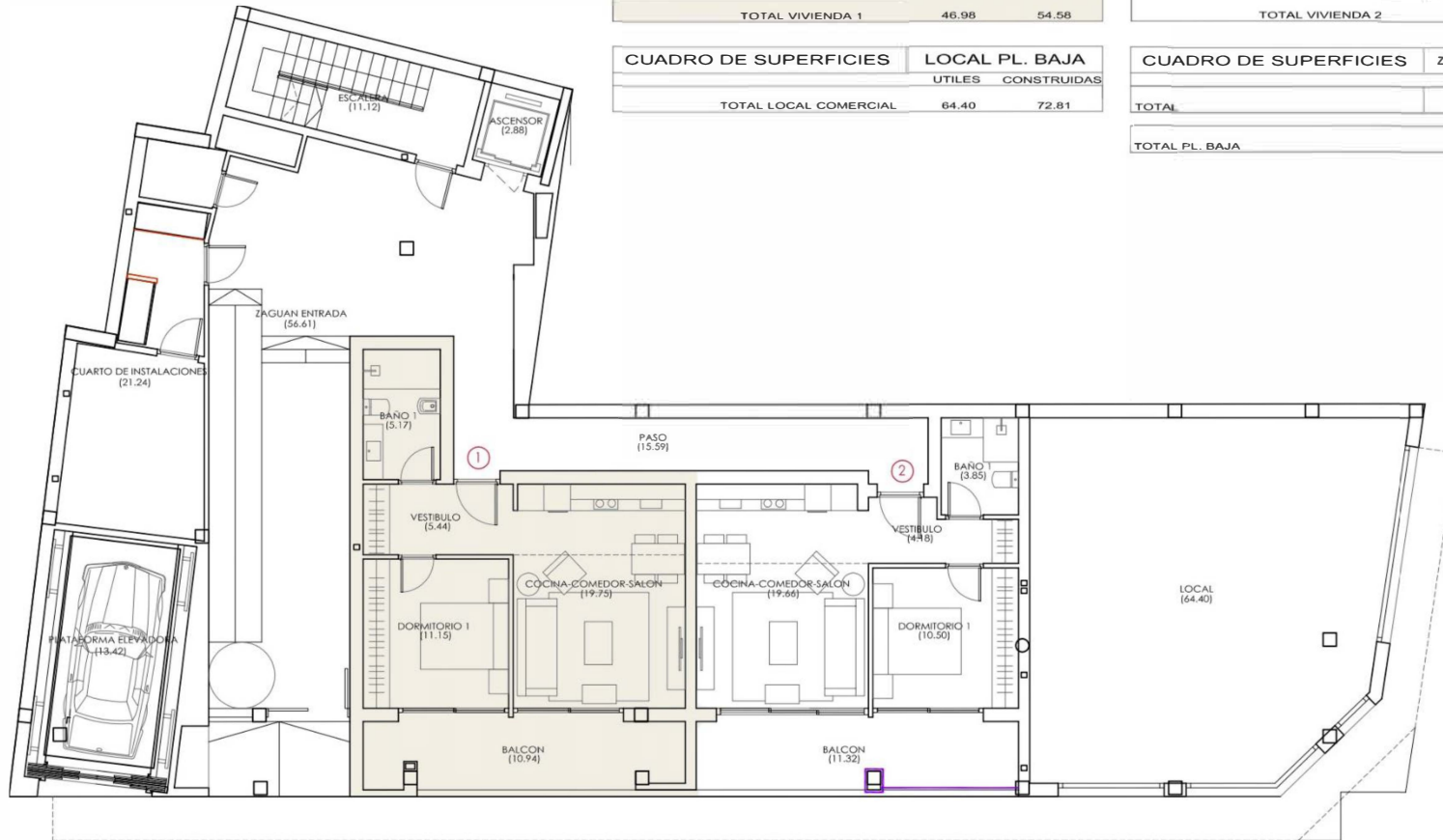


CUADRO DE SUPERFICIES	Nº VIVIENDA	PLANTA		TIPO
		BAJA	A	
	1	UTILES	CONSTRUIDAS	
VESTIBULO		5.44		
COCINA-COMEDOR-SALON		19.75	48.14	
DORMITORIO 1		11.15		
BANO 1		5.17		
BALCON		10.94x0.50=5.47	12.88x0.50=6.44	
<b>TOTAL VIVIENDA 1</b>	<b>46.98</b>		<b>54.58</b>	

CUADRO DE SUPERFICIES	Nº VIVIENDA	PLANTA		TIPO
		BAJA	B	
	2	UTILES	CONSTRUIDAS	
VESTIBULO		3.63		
COCINA-COMEDOR-SALON		19.66	44.66	
DORMITORIO 1		11.05		
BANO 1		3.85		
BALCON		11.32x0.50=5.66	12.54x0.50=6.27	
<b>TOTAL VIVIENDA 2</b>	<b>43.85</b>		<b>50.93</b>	

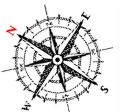
CUADRO DE SUPERFICIES	LOCAL PL. BAJA	
	UTILES	CONSTRUIDAS
<b>TOTAL LOCAL COMERCIAL</b>	<b>64.40</b>	<b>72.81</b>

CUADRO DE SUPERFICIES	ZONAS COMUNES-PLANTA BAJA	
	UTILES	CONSTRUIDAS
<b>TOTAL</b>	<b>120.86</b>	<b>151.83</b>
<b>TOTAL PL. BAJA</b>	<b>330.15</b>	



## PLANTA BAJA 0

EDIFICIO VICTORIA "I"



# VIVIENDA 1

La vista desde arriba

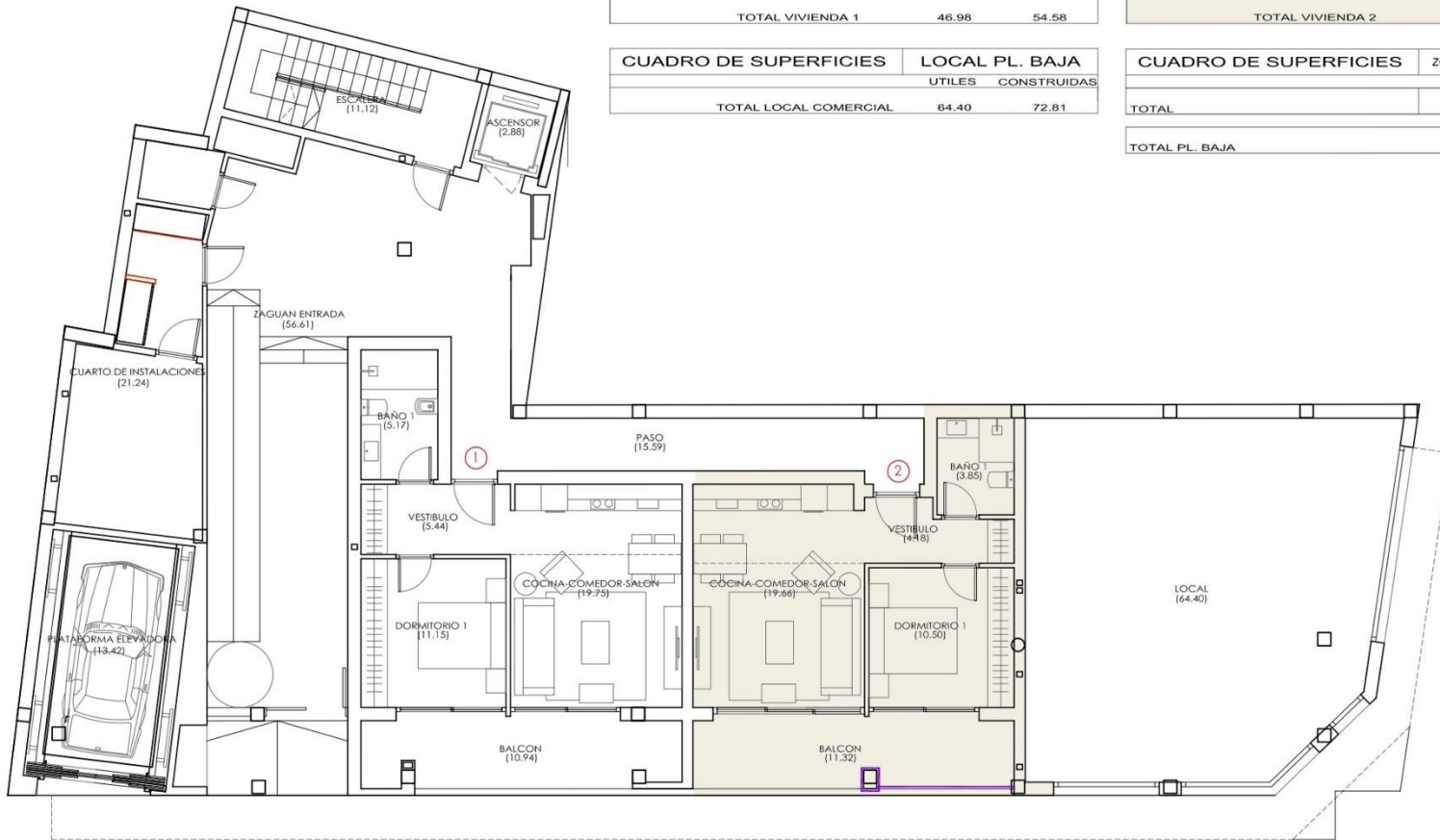


CUADRO DE SUPERFICIES	N° VIVIENDA		PLANTA		TIPO
	1	2	BAJA	A	
			UTILES	CONSTRUIDAS	
VESTIBULO			5.44		48.14
COCINA-COMEDOR-SALON			19.75		
DORMITORIO 1			11.15		
BAÑO 1			5.17		
BALCON			10.94x0.50=5.47	12.88x0.50=6.44	
<b>TOTAL VIVIENDA 1</b>			<b>46.98</b>	<b>54.58</b>	

CUADRO DE SUPERFICIES	N° VIVIENDA		PLANTA		TIPO
	2	1	BAJA	B	
			UTILES	CONSTRUIDAS	
VESTIBULO			3.63		44.66
COCINA-COMEDOR-SALON			19.66		
DORMITORIO 1			11.05		
BAÑO 1			3.85		
BALCON			11.32x0.50=5.66	12.54x0.50=6.27	
<b>TOTAL VIVIENDA 2</b>			<b>43.85</b>	<b>50.93</b>	

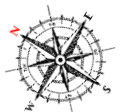
CUADRO DE SUPERFICIES	LOCAL PL. BAJA	
	UTILES	CONSTRUIDAS
<b>TOTAL LOCAL COMERCIAL</b>	<b>64.40</b>	<b>72.81</b>

CUADRO DE SUPERFICIES	ZONAS COMUNES-PLANTA BAJA	
	UTILES	CONSTRUIDAS
<b>TOTAL</b>	<b>120.86</b>	<b>151.83</b>
<b>TOTAL PL. BAJA</b>	<b>330.15</b>	



## PLANTA BAJA 0

EDIFICIO VICTORIA "I".



# VIVIENDA 2

La vista desde arriba



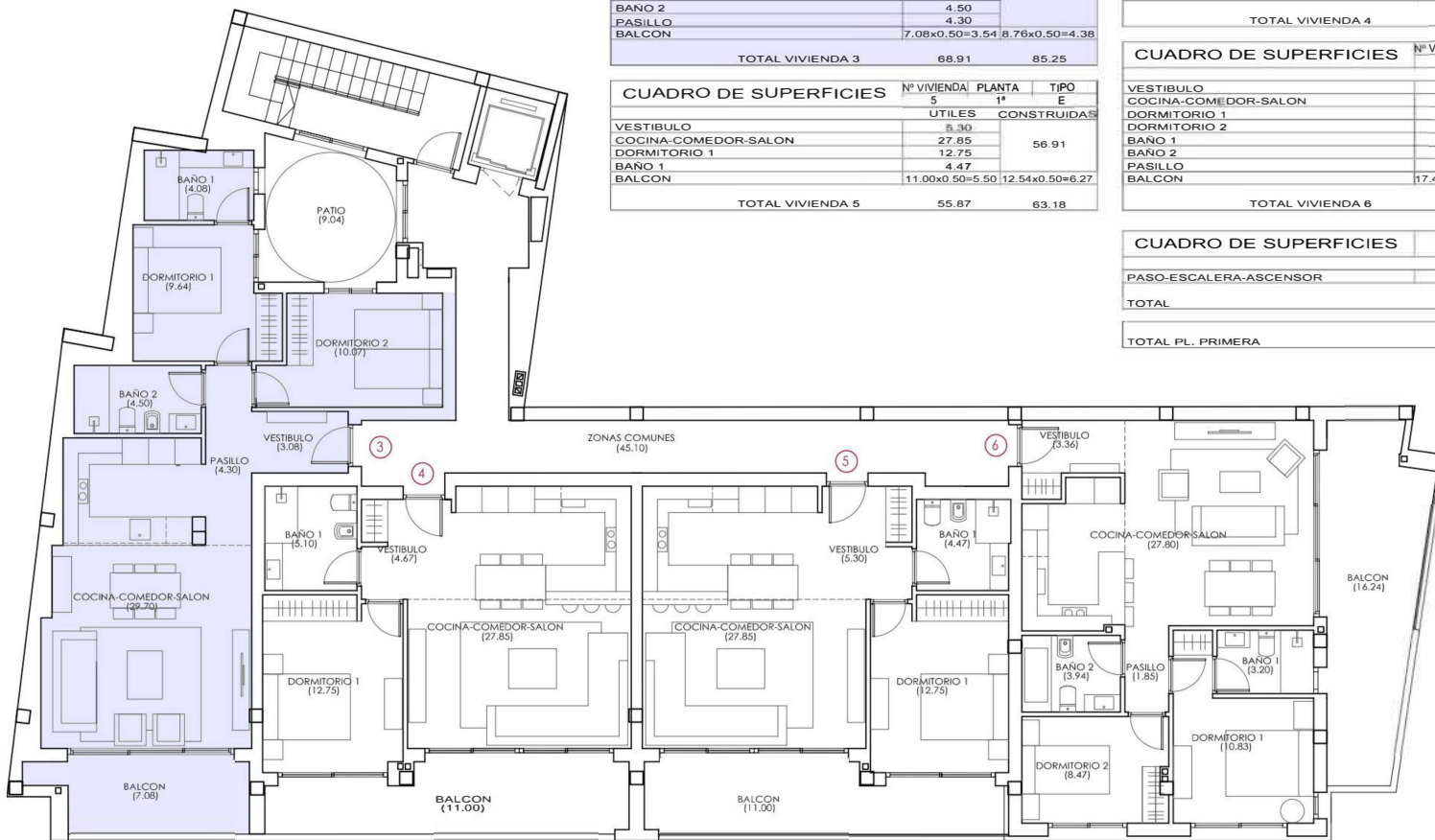
CUADRO DE SUPERFICIES	Nº VIVIENDA	PLANTA		TIPO
		3	1ª	
		UTILES	CONSTRUIDAS	
VESTIBULO		3.08		80.87
COCINA-COMEDOR-SALON		29.70		
DORMITORIO 1		9.64		
DORMITORIO 2		10.07		
BAÑO 1		4.08		
BAÑO 2		4.50		
PASILLO		4.30		
BALCON		7.08x0.50=3.54	8.76x0.50=4.38	
<b>TOTAL VIVIENDA 3</b>		<b>68.91</b>	<b>85.25</b>	

CUADRO DE SUPERFICIES	Nº VIVIENDA	PLANTA		TIPO	
		5	1ª		E
		UTILES	CONSTRUIDAS		
VESTIBULO		5.30		56.91	
COCINA-COMEDOR-SALON		27.85			
DORMITORIO 1		12.75			
BAÑO 1		4.47			
BALCON		11.00x0.50=5.50	12.54x0.50=6.27		
<b>TOTAL VIVIENDA 5</b>		<b>55.87</b>	<b>63.18</b>		

CUADRO DE SUPERFICIES	Nº VIVIENDA	PLANTA		TIPO
		4	1ª	
		UTILES	CONSTRUIDAS	
VESTIBULO		4.67		56.94
COCINA-COMEDOR-SALON		27.85		
DORMITORIO 1		12.75		
BAÑO 1		5.10		
BALCON		11.00x0.50=5.50	12.74x0.50=6.37	
<b>TOTAL VIVIENDA 4</b>		<b>55.87</b>	<b>63.31</b>	

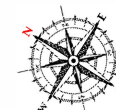
CUADRO DE SUPERFICIES	Nº VIVIENDA	PLANTA		TIPO
		6	1ª	
		UTILES	CONSTRUIDAS	
VESTIBULO		3.36		70.19
COCINA-COMEDOR-SALON		27.80		
DORMITORIO 1		10.83		
DORMITORIO 2		8.47		
BAÑO 1		3.20		
BAÑO 2		3.94		
PASILLO		1.85		
BALCON		17.42x0.50=8.71	19.86x0.50=9.93	
<b>TOTAL VIVIENDA 6</b>		<b>68.16</b>	<b>80.12</b>	

CUADRO DE SUPERFICIES	ZONAS COMUNES-PLANTA 1ª	
	UTILES	CONSTRUIDAS
PASO-ESCALERA-ASCENSOR	45.10	58.89
<b>TOTAL</b>	<b>45.10</b>	<b>58.89</b>
<b>TOTAL PL. PRIMERA</b>		<b>350.75</b>



## PLANTA PRIMERA 1

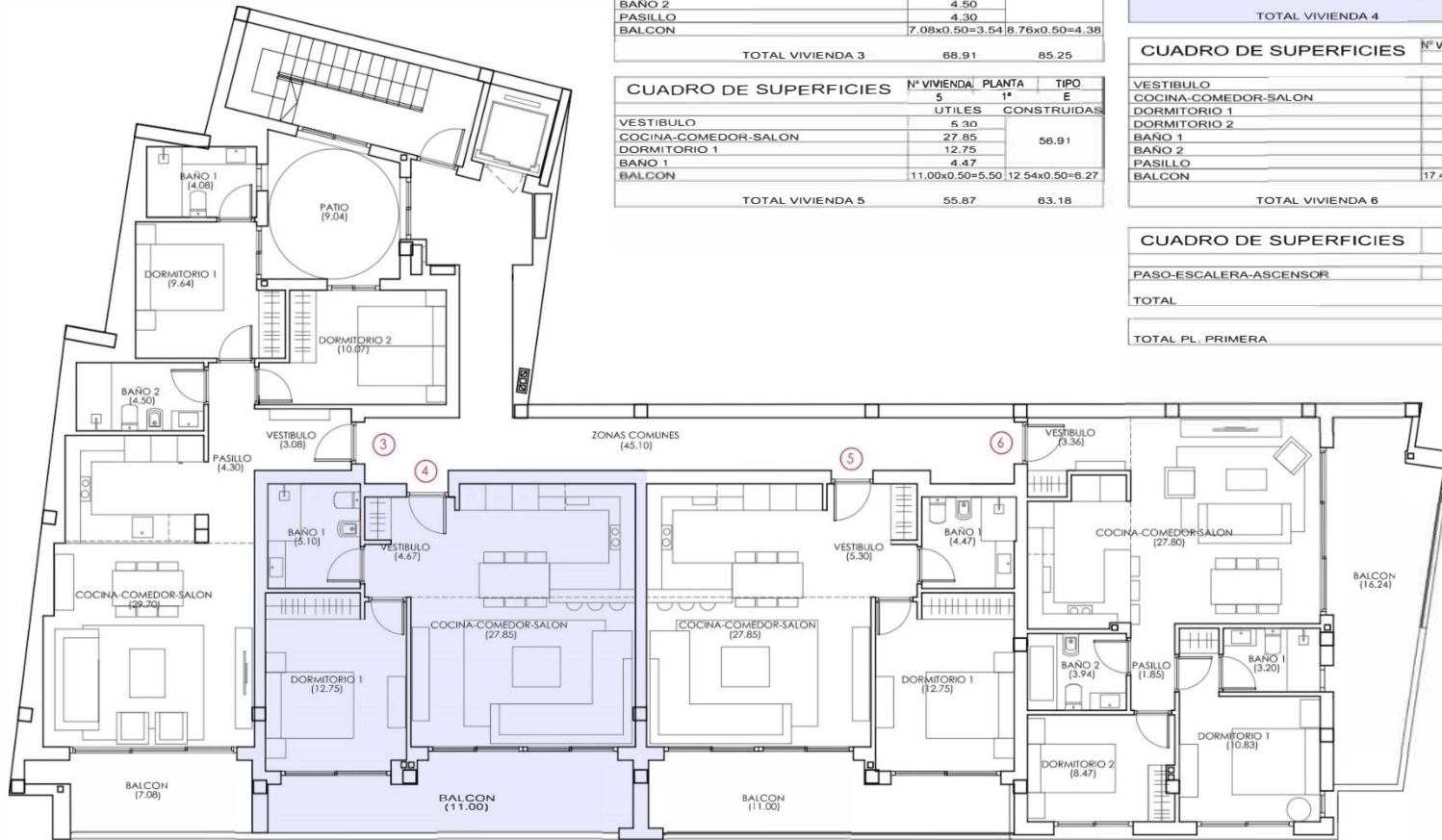
EDIFICIO VICTORIA "I"



# VIVIENDA 3

La vista desde arriba





CUADRO DE SUPERFICIES	Nº VIVIENDA	PLANTA		TIPO
		1ª	C	
	3	UTILES	CONSTRUIDAS	
VESTIBULO		3.08		
COCINA-COMEDOR-SALON		29.70		
DORMITORIO 1		9.64		
DORMITORIO 2		10.07		80.87
BAÑO 1		4.08		
BAÑO 2		4.50		
PASILLO		4.30		
BALCON		7.08x0.50=3.54	8.76x0.50=4.38	
<b>TOTAL VIVIENDA 3</b>	<b>68.91</b>		<b>85.25</b>	

CUADRO DE SUPERFICIES	Nº VIVIENDA	PLANTA		TIPO
		1ª	E	
	5	UTILES	CONSTRUIDAS	
VESTIBULO		5.30		
COCINA-COMEDOR-SALON		27.85		
DORMITORIO 1		12.75		56.91
BAÑO 1		4.47		
BALCON		11.00x0.50=5.50	12.54x0.50=6.27	
<b>TOTAL VIVIENDA 5</b>	<b>55.87</b>		<b>63.18</b>	

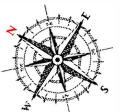
CUADRO DE SUPERFICIES	Nº VIVIENDA	PLANTA		TIPO
		1ª	D	
	4	UTILES	CONSTRUIDAS	
VESTIBULO		4.67		
COCINA-COMEDOR-SALON		27.85		
DORMITORIO 1		12.75		56.94
BAÑO 1		5.10		
BALCON		11.00x0.50=5.50	12.74x0.50=6.37	
<b>TOTAL VIVIENDA 4</b>	<b>55.87</b>		<b>63.31</b>	

CUADRO DE SUPERFICIES	Nº VIVIENDA	PLANTA		TIPO
		1ª	F	
	6	UTILES	CONSTRUIDAS	
VESTIBULO		3.36		
COCINA-COMEDOR-SALON		27.80		
DORMITORIO 1		10.83		
DORMITORIO 2		8.47		70.19
BAÑO 1		3.20		
BAÑO 2		3.94		
PASILLO		1.85		
BALCON		17.42x0.50=8.71	19.86x0.50=9.93	
<b>TOTAL VIVIENDA 6</b>	<b>68.16</b>		<b>80.12</b>	

CUADRO DE SUPERFICIES	ZONAS COMUNES-PLANTA 1ª	
	UTILES	CONSTRUIDAS
PASO-ESCALERA-ASCENSOR	45.10	58.89
<b>TOTAL</b>	<b>45.10</b>	<b>58.89</b>
<b>TOTAL PL. PRIMERA</b>		<b>350.75</b>

## PLANTA PRIMERA 1

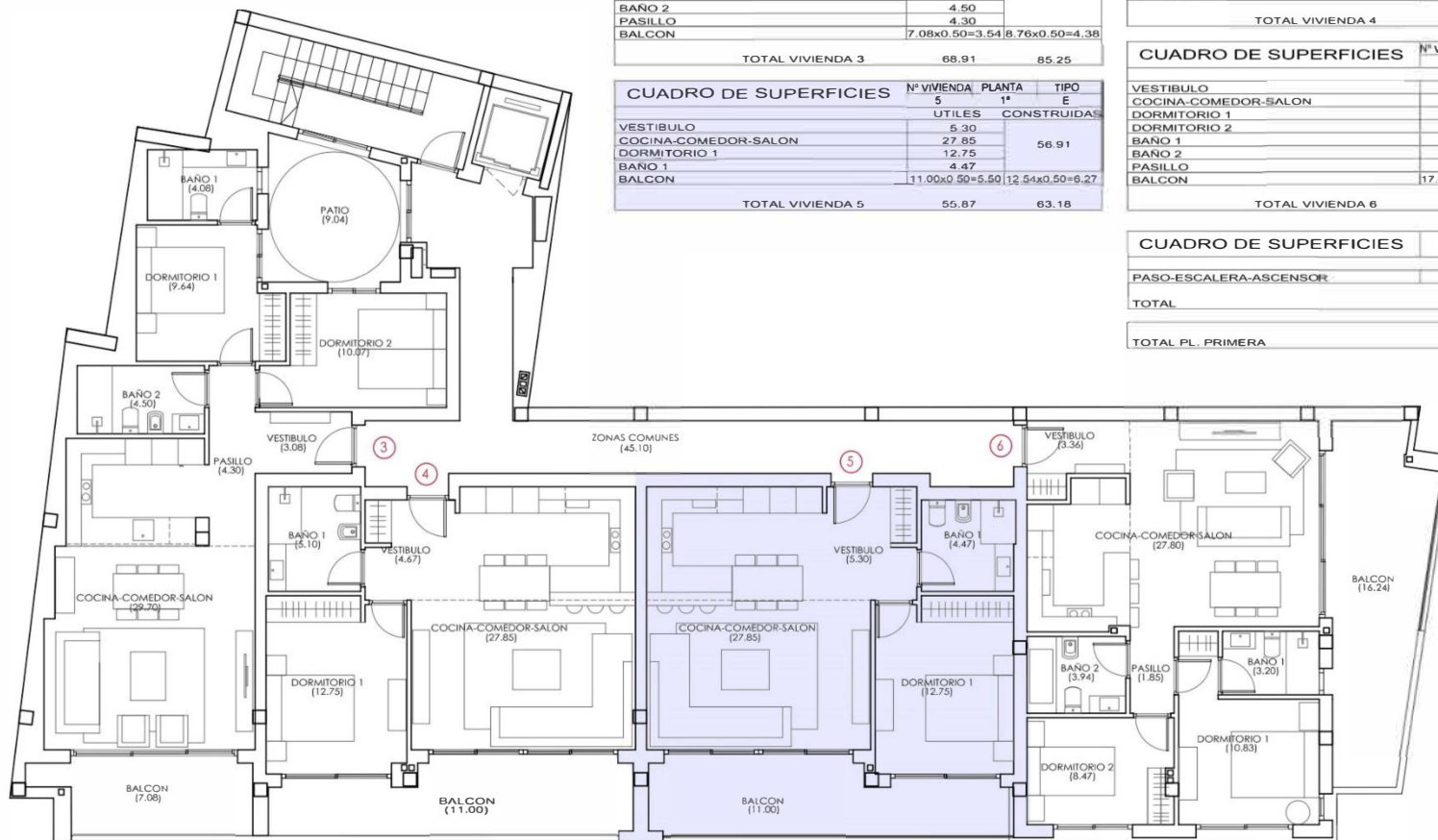
EDIFICIO VICTORIA "I"



# VIVIENDA 4

La vista desde arriba





CUADRO DE SUPERFICIES	Nº VIVIENDA 3		PLANTA 1ª		TIPO
	UTILES	CONSTRUIDAS	UTILES	CONSTRUIDAS	
VESTIBULO	3.08				80.87
COCINA-COMEDOR-SALON	29.70				
DORMITORIO 1	9.64				
DORMITORIO 2	10.07				
BAÑO 1	4.08				
BAÑO 2	4.50				
PASILLO	4.30				
BALCON	7.08x0.50=3.54	8.76x0.50=4.38			
<b>TOTAL VIVIENDA 3</b>	<b>68.91</b>				<b>85.25</b>

CUADRO DE SUPERFICIES	Nº VIVIENDA 5		PLANTA 1ª		TIPO	
	UTILES	CONSTRUIDAS	UTILES	CONSTRUIDAS		
VESTIBULO	5.30				56.91	
COCINA-COMEDOR-SALON	27.85					
DORMITORIO 1	12.75					
BAÑO 1	4.47					
BALCON	11.00x0.50=5.50	12.54x0.50=6.27				
<b>TOTAL VIVIENDA 5</b>	<b>55.87</b>					<b>63.18</b>

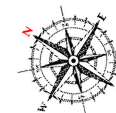
CUADRO DE SUPERFICIES	Nº VIVIENDA 4		PLANTA 1ª		TIPO
	UTILES	CONSTRUIDAS	UTILES	CONSTRUIDAS	
VESTIBULO	4.67				56.94
COCINA-COMEDOR-SALON	27.85				
DORMITORIO 1	12.75				
BAÑO 1	5.10				
BALCON	11.00x0.50=5.50	12.74x0.50=6.37			
<b>TOTAL VIVIENDA 4</b>	<b>55.87</b>				<b>63.31</b>

CUADRO DE SUPERFICIES	Nº VIVIENDA 6		PLANTA 1ª		TIPO
	UTILES	CONSTRUIDAS	UTILES	CONSTRUIDAS	
VESTIBULO	3.36				70.19
COCINA-COMEDOR-SALON	27.80				
DORMITORIO 1	10.83				
DORMITORIO 2	8.47				
BAÑO 1	3.20				
BAÑO 2	3.94				
PASILLO	1.85				
BALCON	17.42x0.50=8.71	19.86x0.50=9.93			
<b>TOTAL VIVIENDA 6</b>	<b>68.16</b>				<b>80.12</b>

CUADRO DE SUPERFICIES	ZONAS COMUNES-PLANTA 1ª	
	UTILES	CONSTRUIDAS
PASO-ESCALERA-ASCENSOR	45.10	58.89
<b>TOTAL</b>	<b>45.10</b>	<b>58.89</b>
<b>TOTAL PL. PRIMERA</b>		<b>350.75</b>

## PLANTA PRIMERA 1

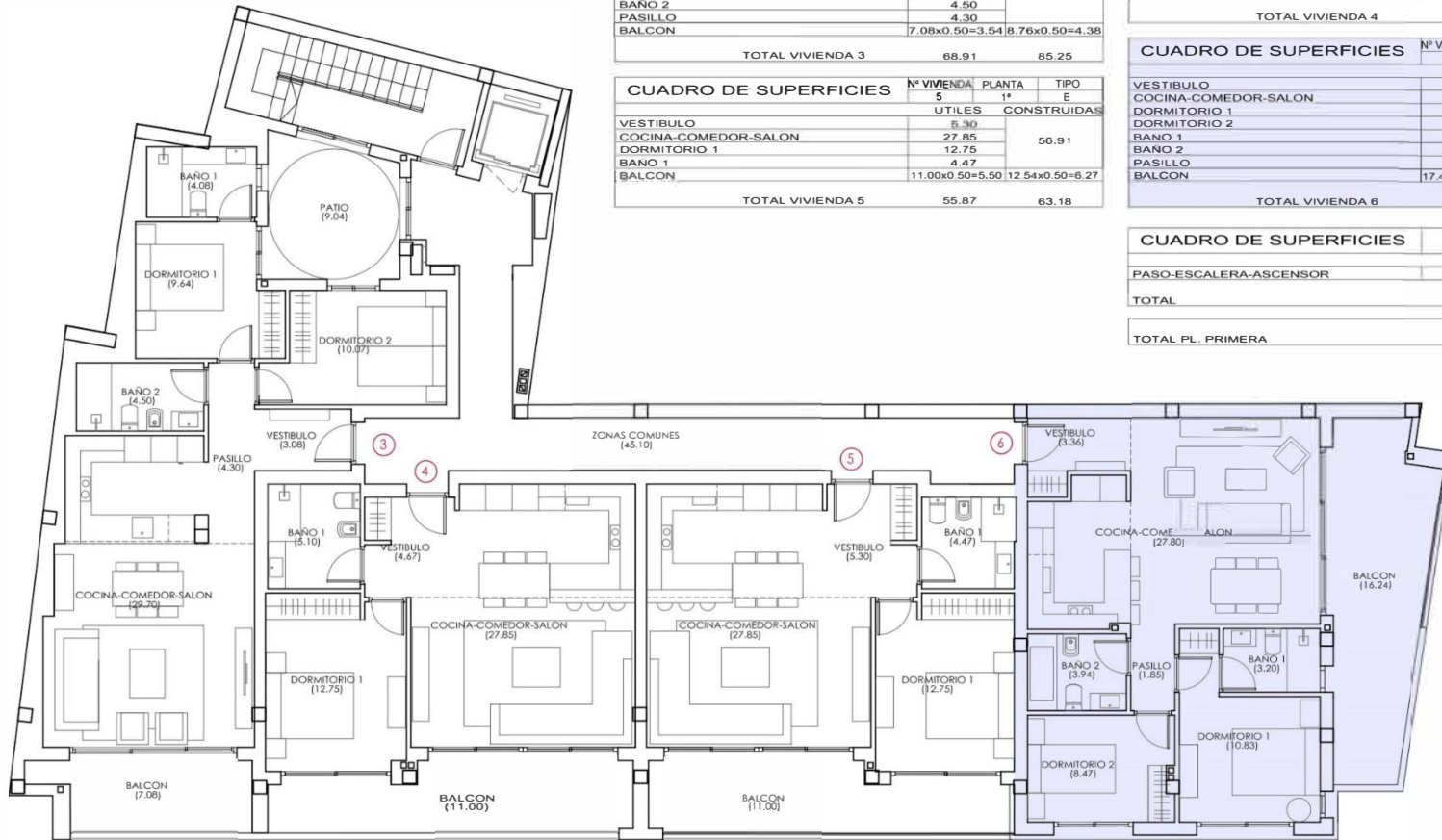
EDIFICIO VICTORIA "I"



# VIVIENDA 5

La vista desde arriba





CUADRO DE SUPERFICIES	Nº VIVIENDA	PLANTA	TIPO
	3	1*	C
	UTILES		CONSTRUIDAS
VESTIBULO		3.08	
COCINA-COMEDOR-SALON		29.70	
DORMITORIO 1		9.64	
DORMITORIO 2		10.07	80.87
BAÑO 1		4.08	
BAÑO 2		4.50	
PASILLO		4.30	
BALCON		7.08x0.50=3.54	8.76x0.50=4.38
<b>TOTAL VIVIENDA 3</b>		<b>68.91</b>	<b>85.25</b>

CUADRO DE SUPERFICIES	Nº VIVIENDA	PLANTA	TIPO
	5	1*	E
	UTILES		CONSTRUIDAS
VESTIBULO		5.30	
COCINA-COMEDOR-SALON		27.85	
DORMITORIO 1		12.75	56.91
BAÑO 1		4.47	
BALCON		11.00x0.50=5.50	12.54x0.50=6.27
<b>TOTAL VIVIENDA 5</b>		<b>55.87</b>	<b>63.18</b>

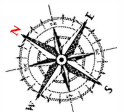
CUADRO DE SUPERFICIES	Nº VIVIENDA	PLANTA	TIPO
	4	1*	D
	UTILES		CONSTRUIDAS
VESTIBULO		4.67	
COCINA-COMEDOR-SALON		27.85	
DORMITORIO 1		12.75	56.94
BAÑO 1		5.10	
BALCON		11.00x0.50=5.50	12.74x0.50=6.37
<b>TOTAL VIVIENDA 4</b>		<b>55.87</b>	<b>63.31</b>

CUADRO DE SUPERFICIES	Nº VIVIENDA	PLANTA	TIPO
	6	1*	F
	UTILES		CONSTRUIDAS
VESTIBULO		3.36	
COCINA-COMEDOR-SALON		27.80	
DORMITORIO 1		10.83	
DORMITORIO 2		8.47	70.19
BAÑO 1		3.20	
BAÑO 2		3.94	
PASILLO		1.85	
BALCON		17.42x0.50=8.71	19.86x0.50=9.93
<b>TOTAL VIVIENDA 6</b>		<b>68.16</b>	<b>80.12</b>

CUADRO DE SUPERFICIES	ZONAS COMUNES-PLANTA 1*	
	UTILES	CONSTRUIDAS
PASO-ESCALERA-ASCENSOR	45.10	58.89
<b>TOTAL</b>	<b>45.10</b>	<b>58.89</b>
<b>TOTAL PL. PRIMERA</b>		<b>350.75</b>

## PLANTA PRIMERA 1

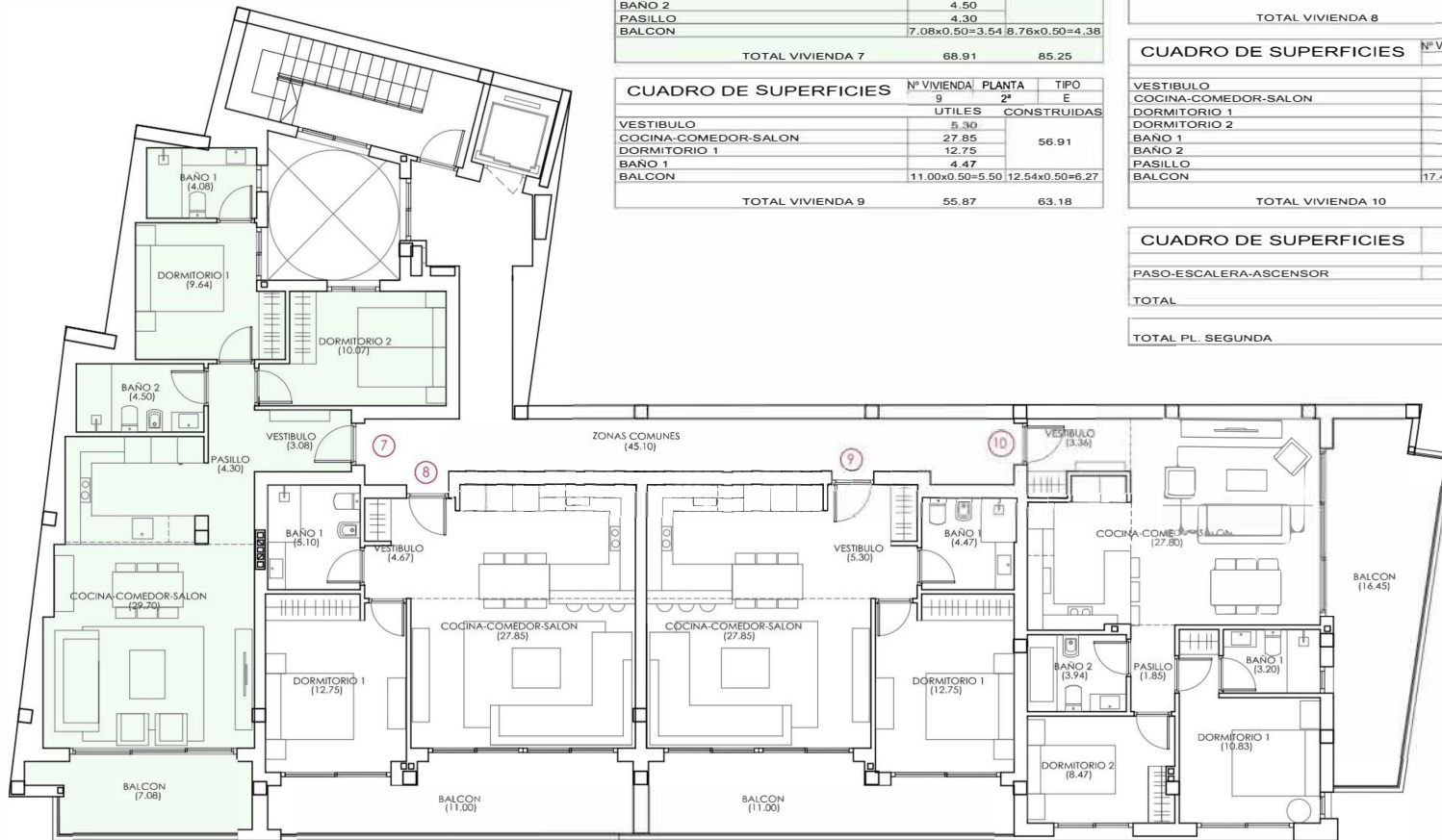
EDIFICIO VICTORIA "I"



# VIVIENDA 6

La vista desde arriba





CUADRO DE SUPERFICIES	Nº VIVIENDA	PLANTA		TIPO	
		7ª	2ª		C
		UTILES	CONSTRUIDAS		
VESTIBULO		3.08			
COCINA-COMEDOR-SALON		29.70			
DORMITORIO 1		9.64			80.87
DORMITORIO 2		10.07			
BAÑO 1		4.08			
BAÑO 2		4.50			
PASILLO		4.30			
BALCON		7.08x0.50=3.54	8.76x0.50=4.38		
<b>TOTAL VIVIENDA 7</b>		<b>68.91</b>		<b>85.25</b>	

CUADRO DE SUPERFICIES	Nº VIVIENDA	PLANTA		TIPO	
		9ª	2ª		E
		UTILES	CONSTRUIDAS		
VESTIBULO		5.30			
COCINA-COMEDOR-SALON		27.85			56.91
DORMITORIO 1		12.75			
BAÑO 1		4.47			
BALCON		11.00x0.50=5.50	12.54x0.50=6.27		
<b>TOTAL VIVIENDA 9</b>		<b>55.87</b>		<b>63.18</b>	

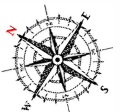
CUADRO DE SUPERFICIES	Nº VIVIENDA	PLANTA		TIPO	
		8ª	2ª		D
		UTILES	CONSTRUIDAS		
VESTIBULO		4.67			
COCINA-COMEDOR-SALON		27.85			56.94
DORMITORIO 1		12.75			
BAÑO 1		5.10			
BALCON		11.00x0.50=5.50	12.74x0.50=6.37		
<b>TOTAL VIVIENDA 8</b>		<b>55.87</b>		<b>63.31</b>	

CUADRO DE SUPERFICIES	Nº VIVIENDA	PLANTA		TIPO	
		10ª	2ª		F
		UTILES	CONSTRUIDAS		
VESTIBULO		3.36			
COCINA-COMEDOR-SALON		27.80			70.19
DORMITORIO 1		10.83			
DORMITORIO 2		8.47			
BAÑO 1		3.20			
BAÑO 2		3.94			
PASILLO		1.85			
BALCON		17.42x0.50=8.71	19.86x0.50=9.93		
<b>TOTAL VIVIENDA 10</b>		<b>68.16</b>		<b>80.12</b>	

CUADRO DE SUPERFICIES	ZONAS COMUNES-PLANTA 2ª	
	UTILES	CONSTRUIDAS
PASO-ESCALERA-ASCENSOR	45.10	58.89
<b>TOTAL</b>	<b>45.10</b>	<b>58.89</b>
<b>TOTAL PL. SEGUNDA</b>		<b>350.75</b>

## PLANTA SEGUNDA 2

EDIFICIO VICTORIA "I"



# VIVIENDA 7

La vista desde arriba

